

AL-01



Just 35mm body diameter
Smooth design ideal for in-view applications High performances despite the small dimensions

Diametro del corpo di soli 35 mm
Design elegante, ideale per applicazioni a vista
Prestazioni elevate nonostante le piccole dimensioni

Features | Caratteristiche tecniche

DC Motors Motori DC	12÷24÷36 V
Aluminium rod Corpo in alluminio	
Standard protection Protezione standard	IP44
Duty cycle Ciclo di lavoro	S3 10% based on 10 min. S3 10% basato su 10 min.
Operating temperature Temperatura di esercizio	-10C° ÷ +60C°

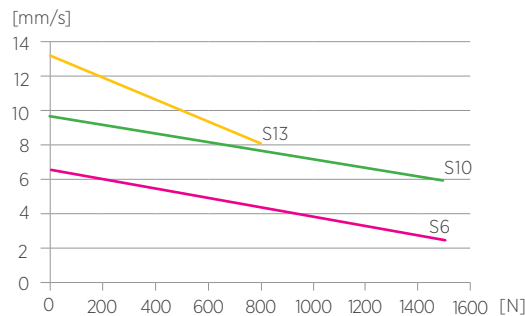
Options | Opzioni

Encoder Permanente, digitale
Stainless steel rod Corpo in acciaio inox
Increased IP Protezione IP aumentata
Customizable stroke and retracted length Corsa e misure minime personalizzabili

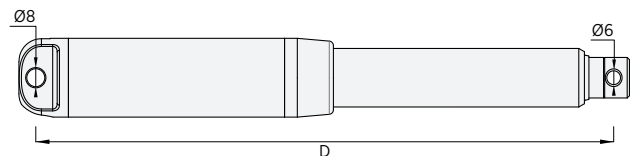
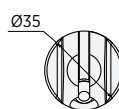
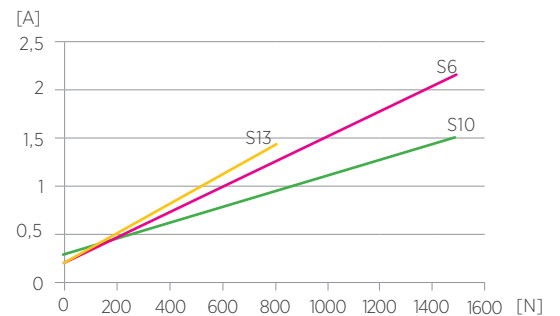
Max thrust Push/Pull [N] <i>Massima spinta</i>	Max speed [mm/s] <i>Massima velocità</i>	Stroke length [mm] <i>Corsa</i>	Installation dim. [mm] <i>Misura di installazione</i>
1500	6	50÷300*	stroke/Corsa + 157
800	13		stroke/Corsa + 157
1500	10		stroke/Corsa + 167

*Longer stroke available upon request | *Corsa maggiore disponibile su richiesta*

Speed vs. Load | Velocità / Carico



Current vs. Load | Assorbimento / Carico



AL-01/M



Thin in-line actuator with integrated end-stroke limit switches
 Smooth design ideal for in-view applications
 High performances despite the small dimensions

Attuatore lineare sottile con finecorsa integrati
Design elegante ideale per soluzioni a vista
Prestazioni elevate nonostante le piccole dimensioni

Features | Caratteristiche tecniche

DC Motors Motore DC	12÷24÷36 V
Aluminium rod Corpo in alluminio	
Standard protection Protezione standard	IP44
Duty cycle Ciclo di lavoro	S3 10% based on 10 min. S3 10% basato su 10 min.
Operating temperature Temperatura di esercizio	-10C° ÷ +60C°

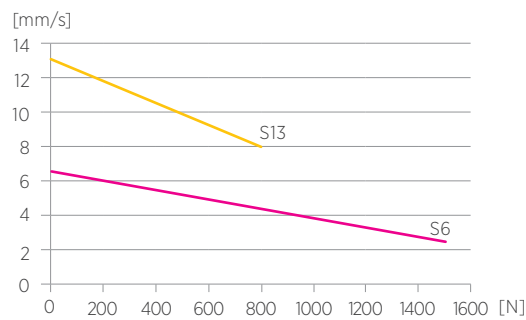
Options | Opzioni

Encoder Encoder permanente, digitale
Stainless steel rod Stelo in acciaio inox
Increased IP Protezione IP incrementabile
Customizable stroke and retracted length Corsa e lunghezza compressa personalizzabili

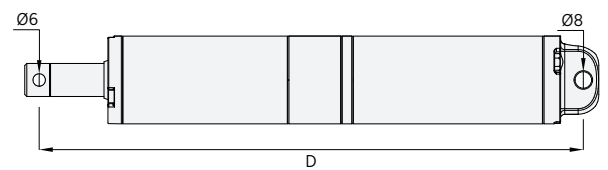
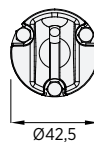
Max thrust Push/Pull [N] Forza massima (N)	Max speed [mm/s] Velocità massima	Stroke length [mm] Corsa (mm)	Installation dim. [mm] Misura di installazione
1500	6	50÷300*	stroke/corsa + 186
800	13		

*Longer stroke available upon request | Corse maggiori disponibili su richiesta

Speed vs. Load | Velocità/carico



Current vs. Load | Assorbimento/carico



AL-3



Just 50mm body diameter
Aesthetically pleasant design for in-view applications
High performance, full metal body actuator

Diametro del corpo di soli 50mm
Design elegante ideale per soluzioni a vista
Prestazioni elevate nonostante le piccole dimensioni



Features | Caratteristiche tecniche

DC Motors Motori DC	12÷24÷36 V
Aluminium rod Corpo in alluminio	
Standard protection Protezione standard	IP44
Duty cycle Ciclo di lavoro	S3 10% based on 10 min. S3 10% basato su 10 min.
Operating temperature Temperatura di esercizio	-10C° ÷ +60C°

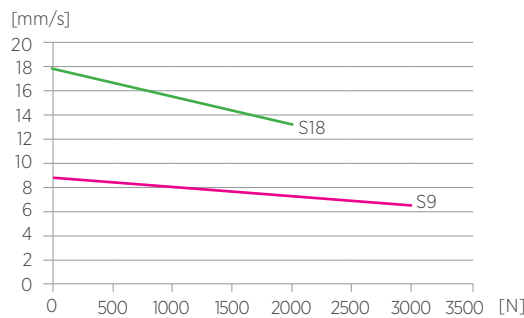
Options | Opzioni

Encoder Permanente, digitale
Stainless steel rod Corpo in acciaio Inox
Increased IP Protezione IP aumentata
Customizable stroke and retracted length Corsa e lunghezza minime personalizzabili

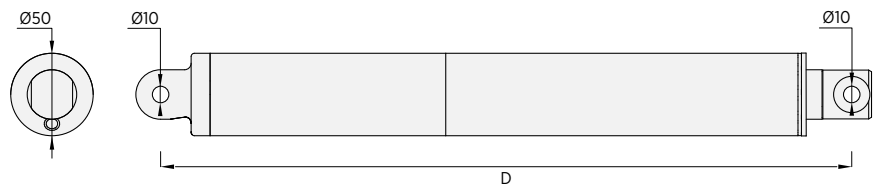
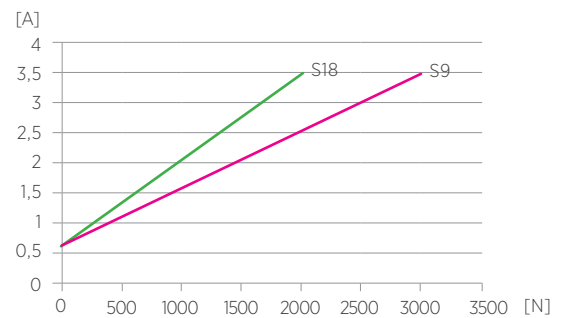
Max thrust Push/Pull [N] <i>Spinta Massima</i>	Max speed [mm/s] <i>Velocità massima</i>	Stroke length [mm] <i>Corsa</i>	Installation dim. [mm] <i>Misure di installazione</i>
3000	9	50÷300*	stroke/Corsa + 248
2000	18		

*Longer stroke available upon request | *Corsa maggiore su richiesta*

Speed vs. Load | Velocità / Carico



Current vs. Load | Assorbimento / Carico



AL-3/M



Integrated and adjustable reed limit switches
 Smooth design ideal for in-view applications
 High performances despite the small dimensions
 Full metal body actuator



Interruttori di finecorsa a lamella integrati e regolabili
Design elegante, ideale per applicazioni a vista
Prestazioni elevate nonostante le piccole dimensioni
Attuatore con corpo completamente in metallo

Features | Caratteristiche Tecniche

DC Motors Motori DC	12÷24÷36 V
Aluminium rod Corpo in alluminio	
Standard protection Protezione standard	IP44
Duty cycle Ciclo di lavoro	S3 10% based on 10 min. S3 10% basato su 10 min.
Operating temperature Temperatura di esercizio	-10C° ÷ +60C°

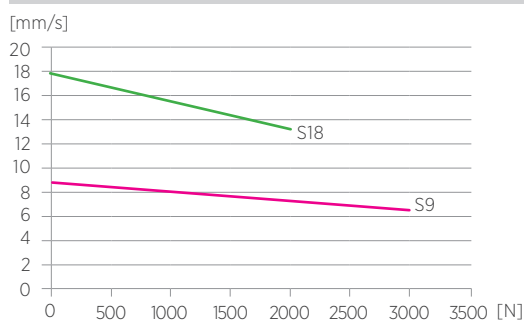
Options | Opzioni

Encoder Permanente, digitale
Stainless steel rod Corpo in acciaio Inox
Increased IP Protezione IP aumentata
Customizable stroke and retracted length Corsa e dimensioni minime personalizzabili

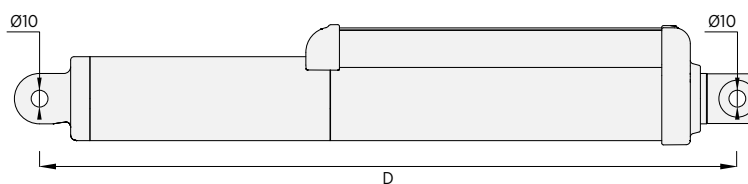
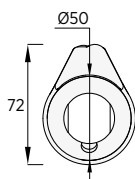
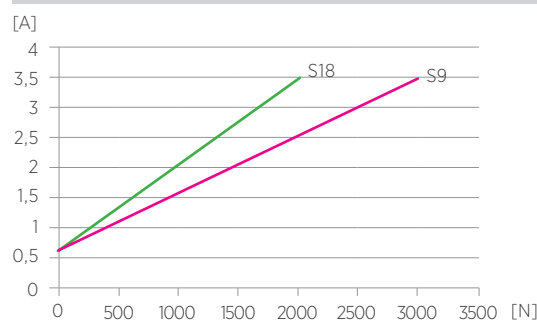
Max thrust Push/Pull [N] Spinta Massima	Max speed [mm/s] Velocità max.	Stroke length [mm] Corsa	Installation dim. [mm] Dimensione di installazione
3000	9	50÷300*	stroke/Corsa + 265
2000	18		

*Longer stroke available upon request | Corsa maggiore su richiesta

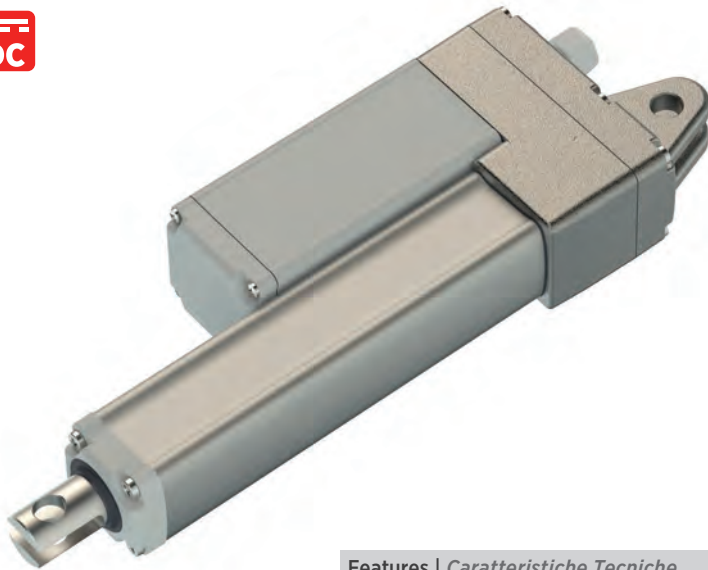
Speed vs. Load | Velocità / Carico



Current vs. Load | Assorbimento / Carico



AOP-1/M



- Extra slim dimension
- Full metal body
- Multiple Gearing solutions
- Integrated end-stroke limit switches

Attuatore con corpo in metallo
 Dimensioni ridotte
 Molteplici soluzioni di ingranaggi
 Finecorsa integrati

Features | Caratteristiche Tecniche

DC Motors Motori DC	12÷24÷36 V
Aluminium rod Corpo in alluminio	
Standard protection Protezione standard	IP44
Duty cycle Ciclo di lavoro	S3 10% based on 10 min. S3 10% basato su 10 min.
Operating temperature Temperatura di esercizio	-20C° ÷ +60C°

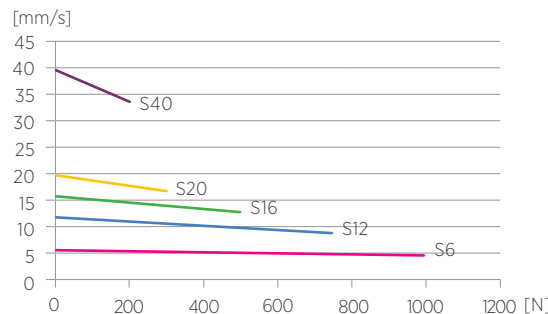
Options | Opzioni

Stainless steel rod Corpo in acciaio Inox
Anti rotation Anti rotazione
Increased protection up to IP69K Indice di protezione IP69K
Customizable stroke and retracted length Corsa e lunghezza minima personalizzabile
Various rear and front attachment available (0° and 90°) Disponibili diversi attacchi posteriori e anteriori (0° e 90°)

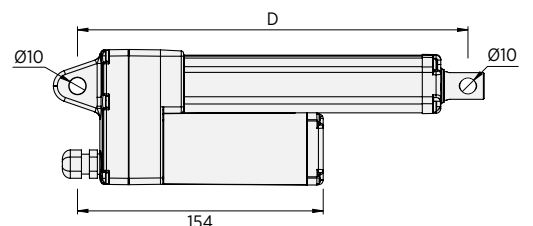
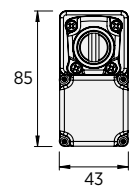
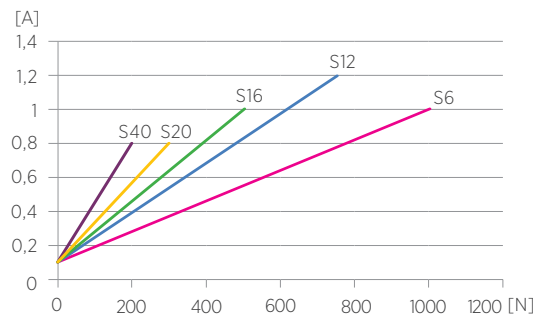
Max thrust Push/Pull [N] Spinta massima	Max speed [mm/s] Velocità massima	Stroke length [mm] Corsa	Installation dim. [mm] Misura di Installazione
1000	6	50÷300*	stroke/Hub + 115
750	12		
500	16		
300	20		
200	40		

*Longer stroke available upon request | Corse maggiori disponibili su richiesta

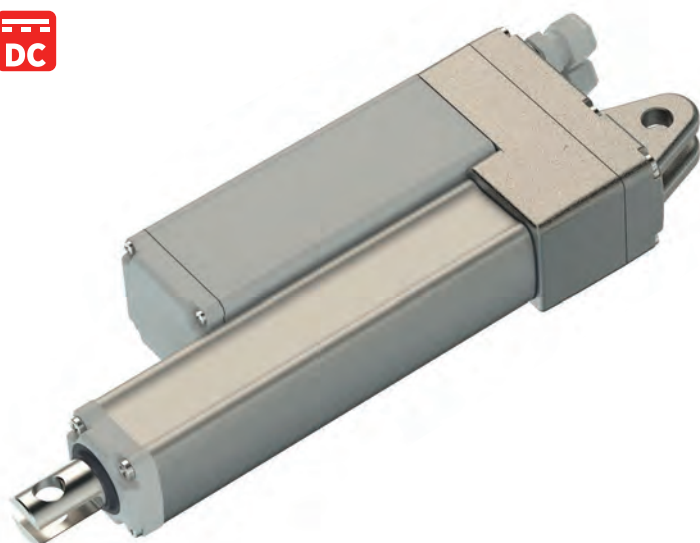
Speed vs. Load | Velocità / Carico



Current vs. Load | Assorbimento / Carico



AOP-1/Mi



- Extra slim dimension
- Full metal body
- Multiple Gearing solutions
- Several integrated feedback solutions available

Dimensioni ridotte
Attuatore con corpo in metallo
Molteplici soluzioni di ingranaggi
Disponibili diverse soluzioni di feedback integrate

Features | Caratteristiche Tecniche

DC Motors Motori DC	12÷24÷36 V
Aluminium rod Corpo in alluminio	
Standard protection Protezione standard	IP44
Duty cycle Ciclo di lavoro	S3 10% based on 10 min. S3 10% basato su 10 min.
Operating temperature Temperatura di esercizio	-20C° ÷ +60C°
Digital-analog potentiometer or encoder Potenzimetro analogico digitale o encoder	

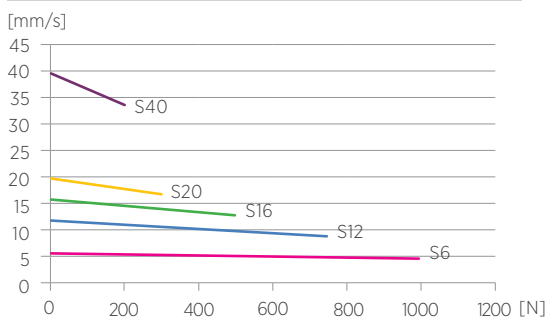
Options | Opzioni

- Stainless steel rod | Corpo in acciaio Inox
- Anti rotation | Anti rotazione
- Increased protection up to IP69K | Indice di protezione fino a IP69K
- Customizable stroke and retracted length | Corsa e lunghezza minima personalizzabile
- Various rear and front attachment available (0° and 90°) | Disponibili diversi attacchi posteriori e anteriori (0° e 90°)

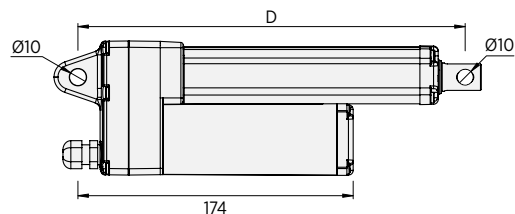
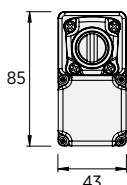
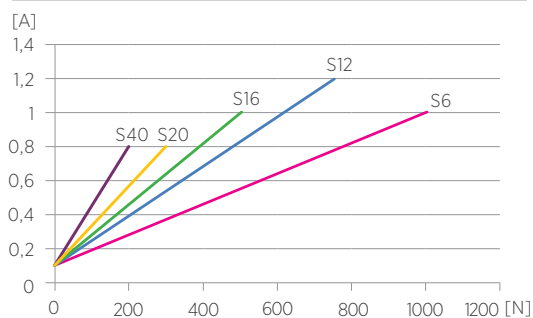
Max thrust Push/Pull [N] Spinta massima	Max speed [mm/s] Velocità massima	Stroke length [mm] Corsa	Installation dim. [mm] Misura di installazione
1000	6	50÷300*	stroke/corsa + 115
750	12		
500	16		
300	20		
200	40		

*Longer stroke available upon request | Corse maggiori disponibili su richiesta

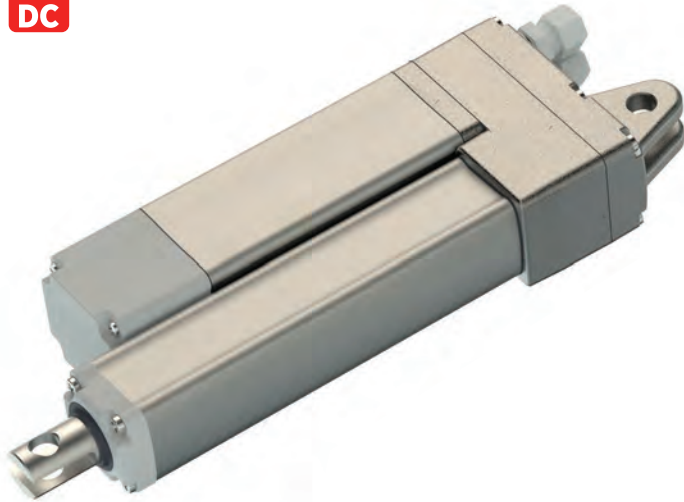
Speed vs. Load | Velocità / Carico



Current vs. Load | Assorbimento / Carico



AOP-1/Mt



- Extra slim dimension
- Full metal body
- Multiple Gearing solutions
- Plenty place for customized electronics built in

- Dimensioni ridotte*
- Attuatore con corpo in metallo*
- Molteplici soluzioni di ingranaggi*
- Spazio disponibile per integrare elettronica personalizzata*

Features | Caratteristiche Tecniche

DC Motors Motori DC	12÷24÷36 V
Aluminium rod Corpo in alluminio	
Standard protection Protezione standard	IP44
Duty cycle Ciclo di lavoro	S3 10% based on 10 min. S3 10% basato su 10 min.
Operating temperature Temperatura di esercizio	-20C° ÷ +60C°
Customizable aluminium motor housing Corpo motore in alluminio personalizzabile	

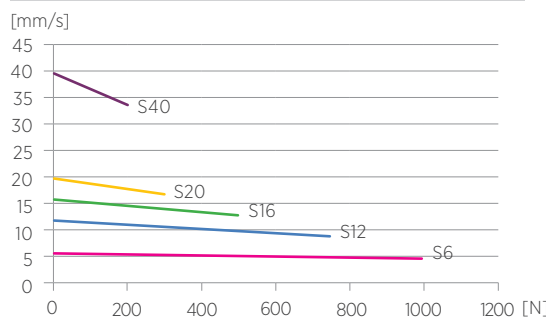
Options | Opzioni

Stainless steel rod Corpo in acciaio Inox
Anti rotation Anti rotazione
Increased protection up to IP69K Indice di protezione fino a IP69K
Customizable stroke and retracted length Corsa e lunghezza minima personalizzabili
Various rear and front attachment available (0° and 90°) Disponibili diversi attacchi posteriori e anteriori (0° e 90°)

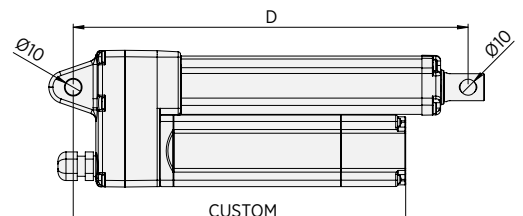
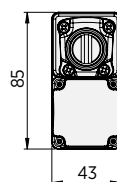
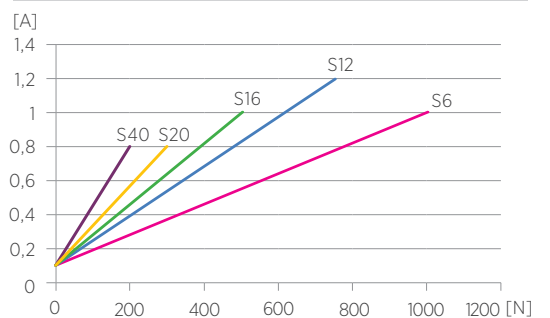
Max thrust Push/Pull [N] Spinta massima	Max speed [mm/s] Velocità massima	Stroke length [mm] Corsa	Installation dim. [mm] Misure di installazione
1000	6	50÷300*	stroke/corsa + 115
750	12		
500	16		
300	20		
200	40		

*Longer stroke available upon request | Corse maggiori disponibili su richiesta

Speed vs. Load | Velocità / Carico



Current vs. Load | Assorbimento / Carico



AOP-2/M agri



Compact dimensions
 Special protection to aggressive substances
 Several integrated feedback solutions available
 Integrated end-stroke limit switches

Dimensioni compatte
Protezione speciale da sostanze aggressive
Disponibili diverse soluzioni di feedback integrate
Finecorsa integrati e regolabili

Features | Caratteristiche tecniche

DC Motors Motori DC	12÷24÷36 V
Stainless steel rod Corpo in acciaio Inox	
Standard protection Protezione standard	IP69K
Duty cycle Ciclo di lavoro	S3 10% based on 10 min. S3 10% basato su 10 min.
Operating temperature Temperatura di esercizio	-20C° ÷ +60C°
Coating against chemical corrosion Rivestimento contro la corrosione chimica	
Digital-analog potentiometer or encoder Potenzimetro analogico digitale o encoder	

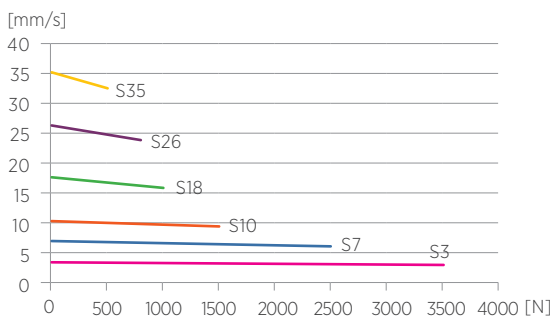
Options | Opzioni

Anti rotation | Anti rotazione
 Customizable stroke and retracted length | Corsa e lunghezza minima personalizzabile
 Various rear and front attachment available (0° and 90°) | Disponibili diversi attacchi posteriori e anteriori (0° e 90°)

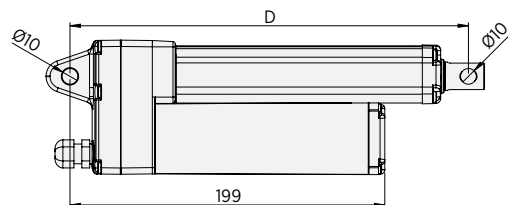
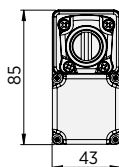
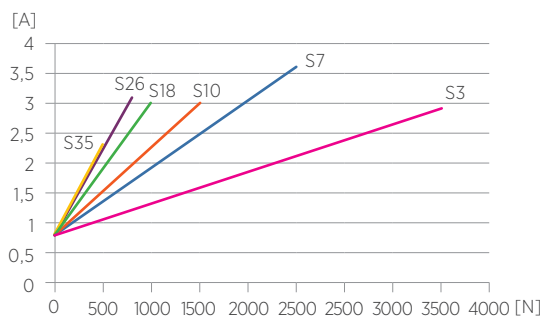
Max thrust Push/Pull [N] Spinta massima	Max speed [mm/s] Velocità massima	Stroke length [mm] Corsa	Installation dim. [mm] Misura di installazione
3500	3	50÷300*	stroke/Corsa + 123
2500	7		
1500	10		
1000	18		
800	26		
400	35		

*Longer stroke available upon request | Corsa maggiore disponibile su richiesta

Speed vs. Load | Velocità / Carico



Current vs. Load | Assorbimento / Carico



AOP-2/M



Compact dimensions
 Designed for heavy and harsh applications
 Powerful and fast
 Integrated end-stroke limit switches

Dimensioni compatte
Progettato per lavorare con carichi pesanti e in condizioni ostili
Potente e veloce
Finecorsa integrati e regolabili

Features | Caratteristiche tecniche

DC Motors Motori DC	12÷24÷36 V
Stainless steel rod Corpo in acciaio Inox	
Standard protection Protezione standard	IP44
Duty cycle Ciclo di lavoro	S3 10% based on 10 min. S3 10% basato su 10 min.
Operating temperature Temperatura di esercizio	-20C° ÷ +60C°

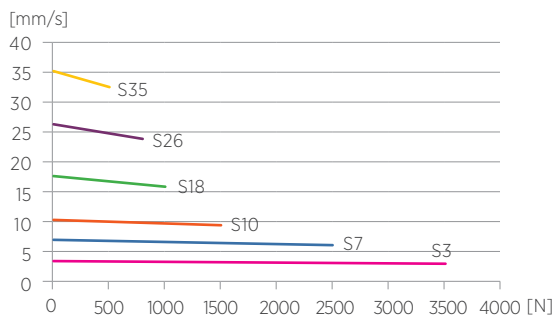
Options | Opzioni

- Anti rotation | Anti rotazione
- Increased protection up to IP69K | Indice di protezione fino a IP69K
- Customizable stroke and retracted length | Corsa e lunghezza minima personalizzabili
- Various rear and front attachment available (0° and 90°) | Disponibili diversi attacchi posteriori e anteriori (0° e 90°)

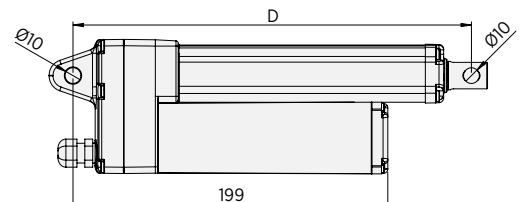
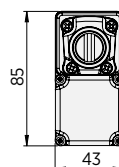
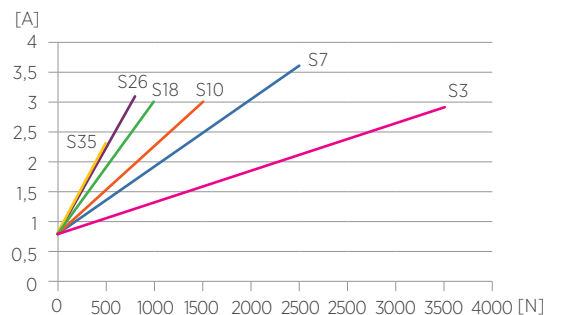
Max thrust Push/Pull [N] Spinta massima	Max speed [mm/s] Velocità massima	Stroke length [mm] Corsa	Installation dim. [mm] Misure di installazione
3500	3	50÷300*	stroke/corsa + 123
2500	7		
1500	10		
1000	18		
800	26		
400	35		

*Longer stroke available upon request | Corse maggiori disponibili su richiesta

Speed vs. Load | Velocità / Carico



Current vs. Load | Assorbimento / Carico



AOP-2/Mi



Compact dimensions

Designed for heavy and harsh applications Powerful and fast
Several integrated feedback solutions available

Dimensioni compatte

*Progettato per lavorare con carichi pesanti e in condizioni ostili
Potente e veloce*

Disponibili diverse soluzioni di feedback integrate

Features | Caratteristiche tecniche

DC Motors Motori DC	12÷24÷36 V
Stainless steel rod Corpo in acciaio Inox	
Standard protection Protezione standard	IP44
Duty cycle Ciclo di lavoro	S3 10% based on 10 min. S3 10% basato su 10 min.
Operating temperature Temperatura di esercizio	-20C° ÷ +60C°
Digital-analog potentiometer or encoder Potenzimetro analogico digitale o encoder	

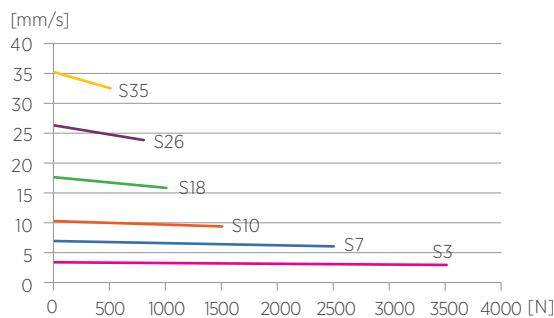
Options | Opzioni

- Anti rotation | Anti rotazione
- Increased protection up to IP69K | Indice di protezione fino a IP69K
- Customizable stroke and retracted length | Corsa e lunghezza minima personalizzabile
- Various rear and front attachment available (0° and 90°) | Disponibili diversi attacchi posteriori e anteriori (0° e 90°)

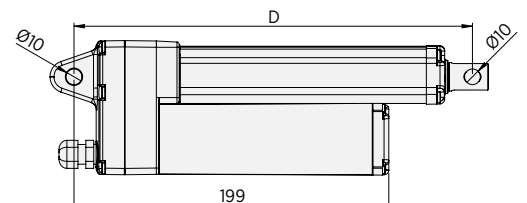
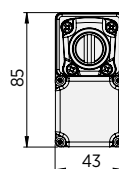
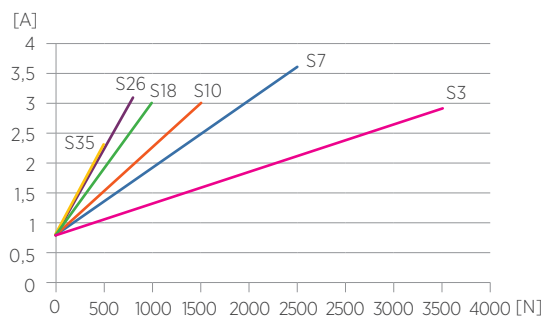
Max thrust Push/Pull [N] Spinta massima	Max speed [mm/s] Velocità massima	Stroke length [mm] Corsa	Installation dim. [mm] Misura di installazione
3500	3	50÷300*	stroke/corsa + 123
2500	7		
1500	10		
1000	18		
800	26		
400	35		

*Longer stroke available upon request | Corse maggiori disponibili su richiesta

Speed vs. Load | Velocità / Carico



Current vs. Load | Assorbimento / Carico



AO-01



Full metal body actuator
Ideal for narrow spaces
Right or Left-hand motor mounting position available
Compact rod dimension

*Attuatore completamente in metallo
Ideale per spazi ristretti
Disponibile con motore a destra o sinistra
Encoder integrato*

Features | Caratteristiche tecniche

DC Motors Motori DC	12÷24÷36 V
Aluminium rod Corpo in alluminio	
Standard protection Protezione standard	IP44
Duty cycle Ciclo di lavoro	S3 10% based on 10 min. S3 10% basato su 10 min.
Operating temperature Temperatura di esercizio	-10C° ÷ +60C°

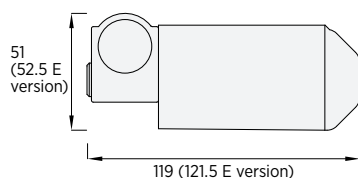
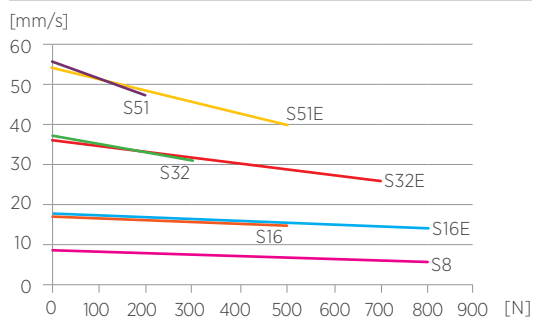
Options | Opzioni

Encoder Encoder permanente digitale
Increased IP Indice IP aumentato
Customizable stroke and retracted length Corsa e misura minima personalizzabile
Various rear and front attachments available (0° and 90°) Disponibili diversi attacchi posteriori e anteriori (0° e 90°)

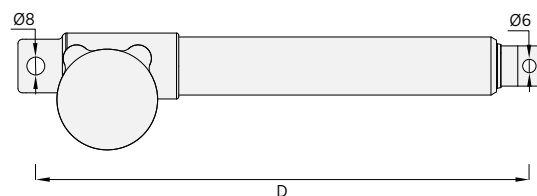
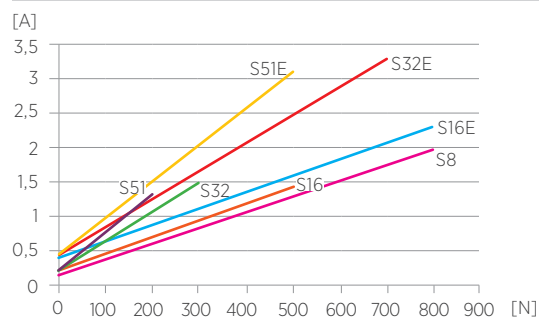
Max thrust Push/Pull [N] Spinta massima	Max speed [mm/s] Velocità massima	Stroke length [mm] Corsa	Installation dim. [mm] Misura di installazione
800	8	50÷300*	stroke/corsa + 90
500	16		
300	32		
200	51		
800	16E		
700	32E		
500	51E		

*Longer stroke available upon request | Corsa maggiore disponibile su richiesta

Speed vs. Load | Velocità / Carico



Current vs. Load | Assorbimento / Carico



AO-01/V



- Minimum overall building dimension
- Customizable screw bar and gear ratio
- Customer based design nut
- Full metal body actuator
- Right or Left-hand motor mounting position available

Ingombro minimo

Vite e rapporto di trasmissione personalizzabili

Dado realizzabile su specifiche del cliente

Attuatore completamente in metallo

Disponibile con motore a destra o sinistra



Caratteristiche tecniche

DC Motors Motori DC	12÷24÷36 V
Built-in nut Dado incorporato	
Duty cycle Ciclo di lavoro	S3 10% based on 10 min. S3 10% basato su 10 min.
Operating temperature Temperatura di esercizio	-10C° ÷ +60C°

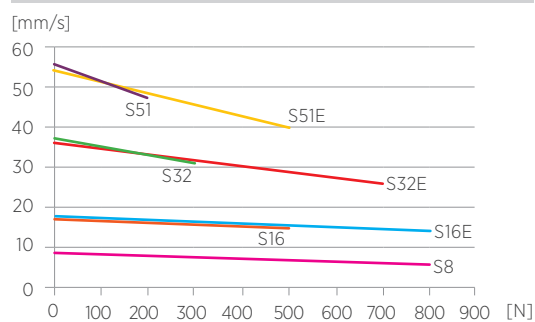
Options | Opzioni

Encoder Encoder permanente, digitale
Customizable nut and stroke Dado e corsa personalizzabili
Various rear attachments available (0° and 90°) Disponibili diversi attacchi posteriori (0° e 90°)

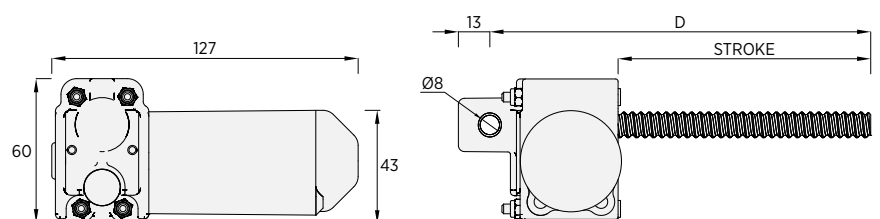
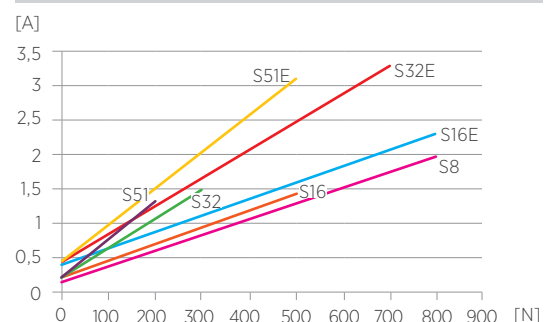
Max thrust Push/Pull [N] Spinta massima	Max speed [mm/s] Velocità massima	Stroke length [mm] Corsa	Installation dim. [mm] Misura di installazione
800	8	50÷300*	stroke/corsa + 53
500	16		
300	32		
200	51		
800	16 E		
700	32 E		
500	51 E		

*Longer stroke available upon request | Corse maggiori disponibili su richiesta

Speed vs. Load | Velocità / Carico



Current vs. Load | Assorbimento / Carico



AO-01/M



Full metal body actuator
Compact overall building dimension
Integrated and adjustable end-stroke limit switches
Right or Left-hand motor mounting position available

*Attuatore completamente in metallo
Fincorsa integrati e regolabili
Disponibile con motore a destra o sinistra
Consigliato per corse lunghe*

Features | Caratteristiche Tecniche

DC Motors Motori DC	12÷24÷36 V
Aluminium rod Corpo in alluminio	
Standard protection Protezione standard	IP44
Duty cycle Ciclo di lavoro	S3 10% based on 10 min. S3 10% basato su 10 min.
Operating temperature Temperatura di esercizio	-10C° ÷ +60C°

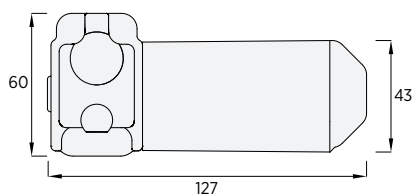
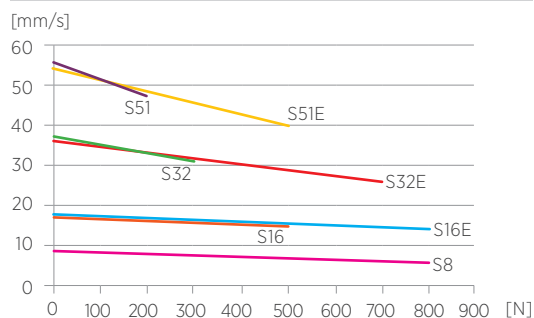
Options | Opzioni

Stainless steel rod Corpo in acciaio inox
Encoder Encoder permanente, digitale
Anti rotation Anti rotazione
Increased IP Indice IP aumentato
Customizable stroke and retracted length Corsa e lunghezza minima personalizzabile
Various rear and front attachment available (0° and 90°) Disponibili diversi attacchi posteriori e anteriori (0° e 90°)

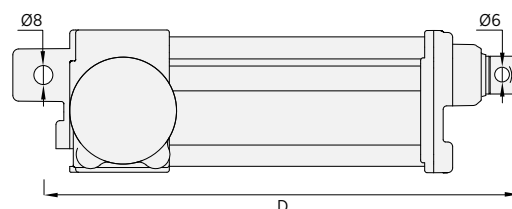
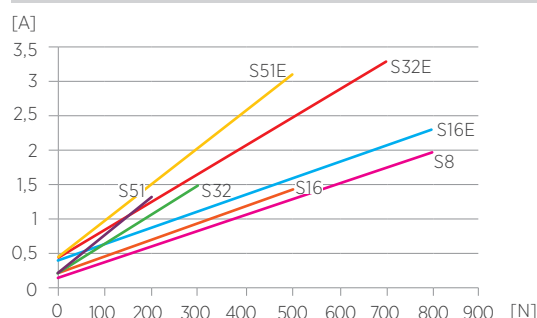
Max thrust Push/Pull [N] Spinta massima	Max speed [mm/s] Velocità massima	Stroke length [mm] Corsa	Installation dim. [mm] Misura di installazione
800	8	50÷300*	stroke/corsa + 94
500	16		stroke/corsa + 94
300	32		stroke/corsa + 97
200	51		stroke/corsa + 100
800	16 E		stroke/corsa + 94
700	32 E		stroke/corsa + 97
500	51 E		stroke/corsa + 100

*Longer stroke available upon request | Corse maggiori disponibili su richiesta

Speed vs. Load | Velocità / Carico



Current vs. Load | Assorbimento / Carico



AO-1



Strong rear clevis attachment

Full metal body actuator with stainless steel rod as standard Ideal for narrow spaces

Right or Left-hand motor mounting position available

Built-in encoder without affecting the standard overall dimensions

Robusto attacco posteriore clevis

Attuatore completamente in metallo con stelo in acciaio inox di serie

Ideale per spazi ristretti

Disponibile con motore a destra o sinistra

Encoder integrato



Features | Caratteristiche Tecniche

DC Motors Motori DC	12÷24÷36 V
Standard protection Protezione standard	IP44
Duty cycle Ciclo di lavoro	S3 10% based on 10 min. S3 10% basato su 10 min.
Operating temperature Temperatura di esercizio	-10C° ÷ +60C°

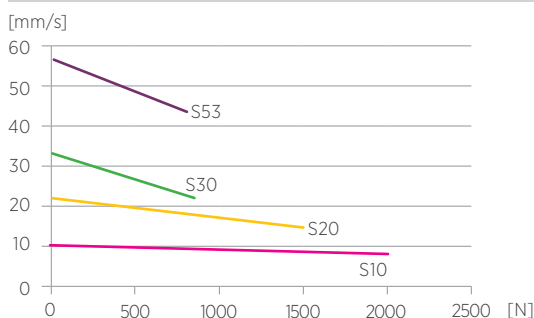
Options | Opzioni

Encoder permanente, digitale
Increased IP Protezione IP aumentata
Customizable stroke and retracted length Corsa e lunghezza minima personalizzabile
Various front attachments available (0° and 90°) Disponibili diversi attacchi anteriori (0° e 90°)

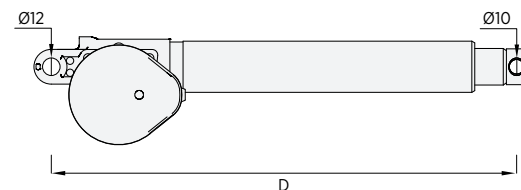
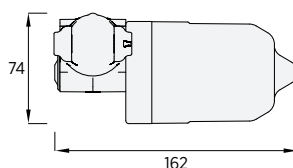
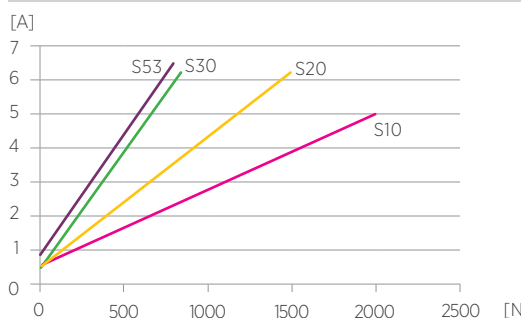
Max thrust Push/Pull [N] <i>Spinta massima</i>	Max speed [mm/s] <i>Velocità massima</i>	Stroke length [mm] <i>Corsa</i>	Installation dim. [mm] <i>Misura di installazione</i>
2000	10	50÷300*	stroke/corsa + 107
1500	20		
850	30		
800	53		

*Longer stroke available upon request | Corse maggiori disponibili su richiesta

Speed vs. Load | Velocità / Carico



Current vs. Load | Assorbimento / Carico



AO-1/M



- Standard industrial AC motor available
- Compact, own-design motor
- Full metal body actuator with stainless steel rod as standard
- Integrated and adjustable end-stroke limit switches
- Right or Left-hand motor mounting position available
- Recommended for long strokes

Attuatore completamente in metallo con stelo in acciaio inox di serie
Finecorsa integrati e regolabili
Disponibile con motore a destra o sinistra
Consigliato per corse lunghe

Features | Caratteristiche tecniche

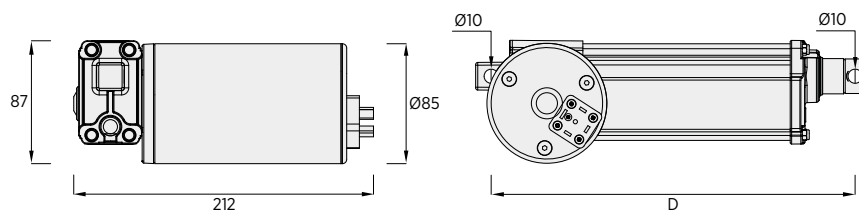
AC Motors Single-phase 230V 50Hz ÷ Three-phase 400V 50Hz | Motori AC 230V 50Hz. 1Ph. - 400V 50 Hz. 3Ph.
 Standard protection | Protezione standard IP44
 Operating temperature | Temperatura di esercizio -10C° ÷ +60C°

Options | Opzioni

Encoder | Permanente, digitale
 Anti rotation | Anti rotazione
 Increased IP | Indice IP aumentato
 Customizable stroke and retracted length | Corsa e lunghezza minima personalizzabile
 Various rear and front attachments available (0° and 90°) | Disponibili diversi attacchi anteriori e posteriori (0° e 90°)

Max thrust Push/Pull [N] Spinta massima	Max speed [mm/s] Velocità massima	Stroke length [mm] Corsa	Installation dim. [mm] Misura di installazione
2000	10	50÷300*	stroke/corsa +117
1500	20		
1500	30		

*Longer stroke available upon request | Corse maggiori disponibili su richiesta



AO-1/M



- Full metal body actuator with stainless steel rod as standard
- Integrated and adjustable end-stroke limit switches
- Right or Left-hand motor mounting position available
- Recommended for long strokes

Attuatore completamente in metallo con stelo in acciaio inox di serie
Finecorsa integrati e regolabili
Disponibile con motore a destra e a sinistra
Consigliato per corse lunghe

Features | Caratteristiche Tecniche

DC Motors Motori DC	12÷24÷36 V
Standard protection Protezione standard	IP44
Duty cycle Ciclo di lavoro	S3 10% based on 10 min. S3 10% basato su 10 min.
Operating temperature Temperatura di esercizio	-10C° ÷ +60C°

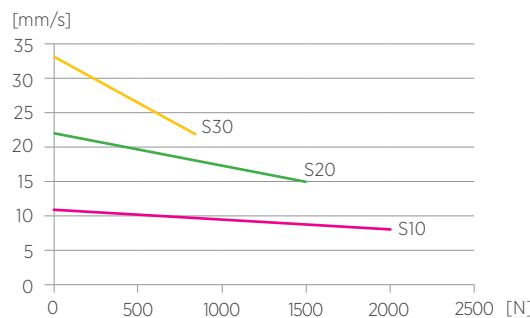
Options | Opzioni

- Encoder | Permanente, digitale
- Anti rotation | Antirrotazione
- Increased IP | Indice IP aumentato
- Customizable stroke and retracted length | Corsa e lunghezza minima personalizzabile
- Various rear and front attachments available (0° and 90°) | Disponibili diversi attacchi posteriori e anteriori (0° e 90°)

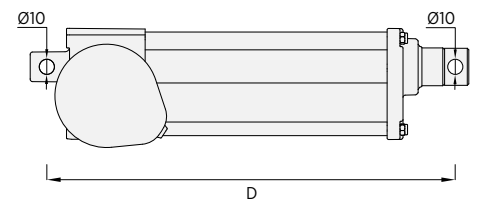
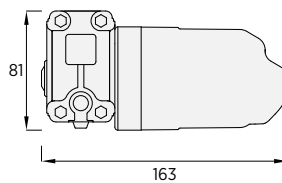
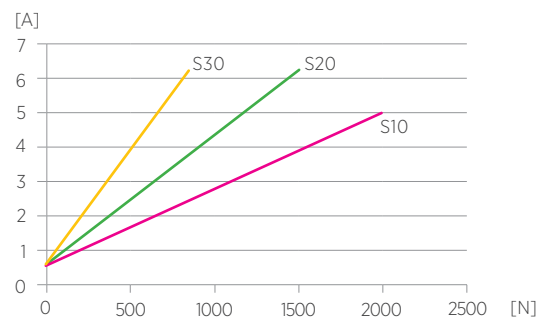
Max thrust Push/Pull [N] <i>Spinta massima</i>	Max speed [mm/s] <i>Velocità massima</i>	Stroke length [mm] <i>Corsa</i>	Installation dim. [mm] <i>Misura di installazione</i>
2000	10	50÷300*	stroke/corsa + 117
1500	20		
850	30		

*Longer stroke available upon request | Corse maggiori disponibili su richiesta

Speed vs. Load | Velocità / Carico



Current vs. Load | Assorbimento / Carico



AO-1/V



- Minimum overall building dimension
- Customizable screw bar and gear ratio
- Customer based design nut
- Full metal body actuator
- Right or Left-hand motor mounting position available

Minimo ingombro
Vite e rapporto di trasmissione personalizzabili
Dado progettato su specifiche del cliente
Attuatore completamente in metallo
Disponibile con motore a destra o sinistra

Features | Caratteristiche tecniche

AC Motors Motori AC	Single-phase 230V 50Hz 230V, 50Hz, monofase.
DC Motors Motori DC	12÷24÷36 V
Built-in nut Dado incorporato	
Operating temperature Temperatura di esercizio	-10C° ÷ +60C°

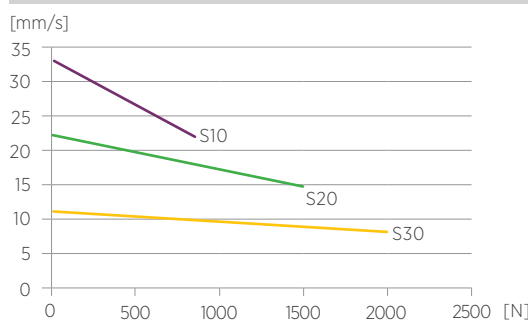
Options | Opzioni

Encoder Permanente, digitale
Customizable nut and stroke Corsa e dado posteriore personalizzabile
Various rear attachments available (0° and 90°) Disponibili vari attacchi posteriori (0° e 90°)

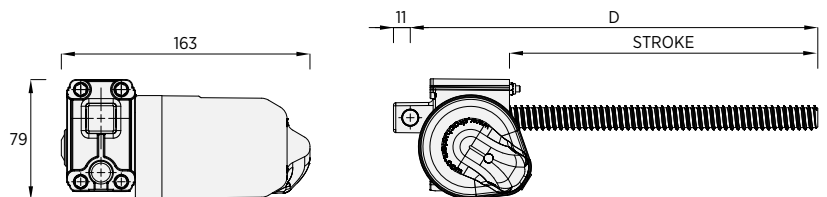
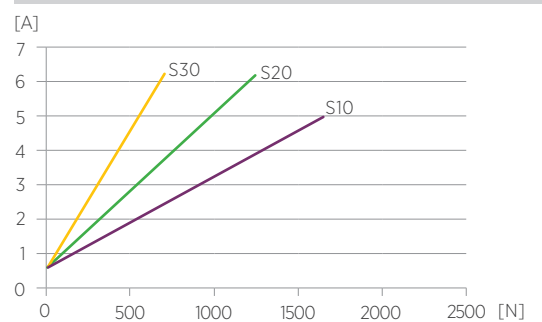
Max thrust Push/Pull [N] <i>Spinta massima</i>	Max speed [mm/s] <i>Velocità massima</i>	Stroke length [mm] <i>Corsa</i>	Installation dim. [mm] <i>Misura di installazione</i>
2000	10	50÷300*	stroke/corsa + 67
1500	20		
850	30		

*Longer stroke available upon request | Corse maggiori disponibili su richiesta

Speed vs. Load | Velocità / Carico



Current vs. Load | Assorbimento / Carico



AO-4



Designed for heavy duty applications thanks to oversized bearings Full metal body actuator with stainless steel rod as standard Ideal for narrow spaces

Built-in encoder without affecting the standard overall dimensions

Progettato per applicazioni pesanti con cuscinetti sovradimensionati

Attuatore completamente in metallo con stelo in acciaio inox di serie

Ideale per spazi ristretti

Encoder integrato

Features | Caratteristiche tecniche

DC Motors Motori DC	12÷24÷36 V
Standard protection Protezione standard	IP44
Duty cycle Ciclo di lavoro	S3 10% based on 10 min. S3 10% basato su 10 min.
Operating temperature Temperatura di esercizio	-10C° ÷ +60C°

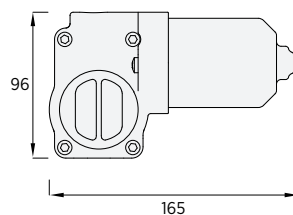
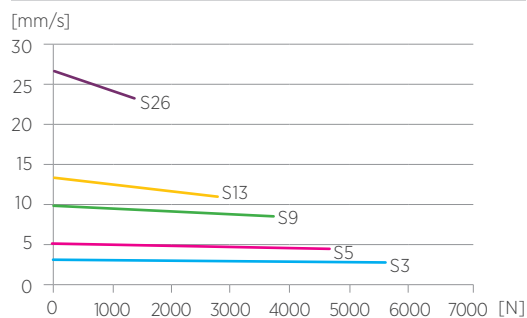
Options | Opzioni

Encoder Permanente, digitale
Increased IP Indice di protezione IP aumentato
Customizable stroke and retracted length Corsa e misura minima personalizzabile
Various rear and front attachments available (0° and 90°) Disponibili diversi attacchi posteriori e anteriori (0° e 90°)

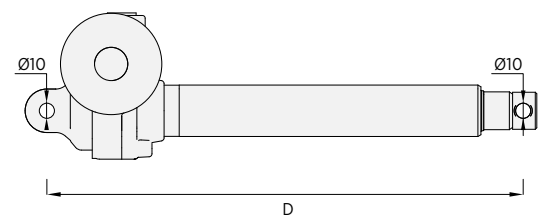
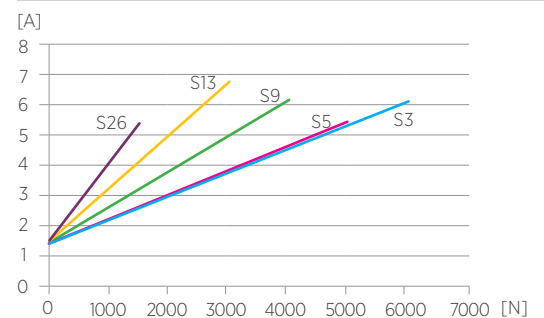
Max thrust Push/Pull [N] Spinta massima	Max speed [mm/s] Velocità massima	Stroke length [mm] Corsa	Installation dim. [mm] Misura di installazione
6000	3	50+300*	stroke/corsa + 114
5000	5		
4000	9		
3000	13		
1500	26		

*Longer stroke available upon request | Corse maggiori disponibili su richiesta

Speed vs. Load | Velocità / Carico



Current vs. Load | Assorbimento / Carico



AO-4/M



Designed for heavy duty applications thanks to oversized bearings

Full metal body actuator with stainless steel rod as standard

Integrated and adjustable end-stroke limit switches

Built-in encoder without affecting the standard overall dimensions

Progettato per applicazioni pesanti con cuscinetti sovradimensionati

Attuatore completamente in metallo con stelo in acciaio inox di serie

Finecorsa integrati e regolabili

Encoder integrato



Features | Caratteristiche tecniche

DC Motors Motori DC	12÷24÷36 V
Standard protection Protezione standard	IP44
Duty cycle Ciclo di lavoro	S3 10% based on 10 min. S3 10% basato su 10 min.
Operating temperature Temperatura di esercizio	-10C° ÷ +60C°

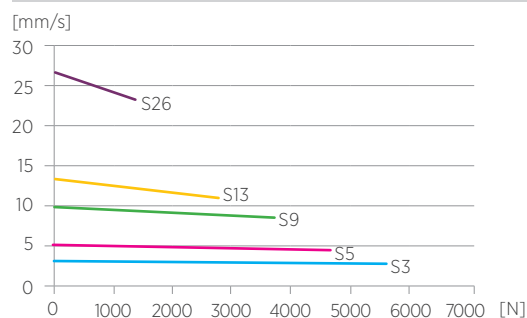
Options | Opzioni

Encoder Permanente, digitale
Anti rotation Anti rotazione
Increased IP Indice IP aumentato
Customizable stroke and retracted length Corsa e lunghezza minima personalizzabili
Various rear and front attachments available (0° and 90°) Disponibili diversi attacchi posteriori e anteriori (0° e 90°)

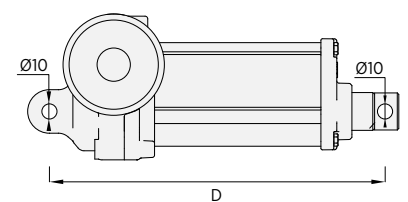
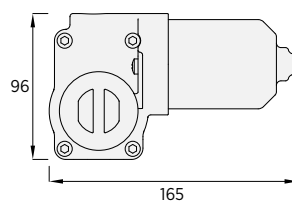
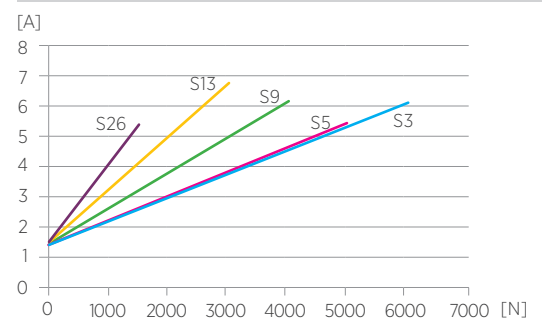
Max thrust Push/Pull [N] Spinta massima	Max speed [mm/s] Velocità massima	Stroke length [mm] Corsa	Installation dim. [mm] Misura di installazione
6000	3	50÷300*	stroke/corsa + 122
5000	5		
4000	9		
3000	13		
1500	26		

*Longer stroke available upon request | Corse maggiori disponibili su richiesta

Speed vs. Load | Velocità / Carico



Current vs. Load | Assorbimento / Carico



AO-4/V



Designed for heavy duty applications thanks to oversized bearings
 Minimum overall building dimension
 Customizable screw bar and gear ratio
 Customer based design nut
 Full metal body actuator

Progettato per applicazioni pesanti con cuscinetti sovradimensionati
Ingombro minimo
Vite e rapporto di trasmissione personalizzabili
Dado posteriore personalizzabile
Attuatore completamente in metallo

Features | Caratteristiche tecniche

DC Motors Motore DC	12÷24÷36 V
Built-in nut Dado posteriore integrato	
Duty cycle Ciclo di lavoro	S3 10% based on 10 min. S3 10% basato su 10 min.
Operating temperature Temperatura di esercizio	-10C° ÷ +60C°

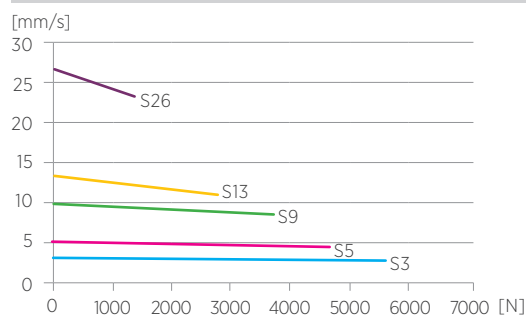
Options | Opzioni

Encoder Permanente, digitale	
Customizable nut and stroke Corsa e dado posteriore personalizzabili	
Various rear attachments available (0° and 90°) Disponibili diversi attacchi (0° e 90°)	

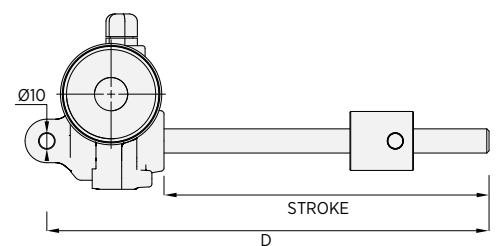
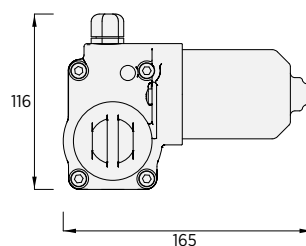
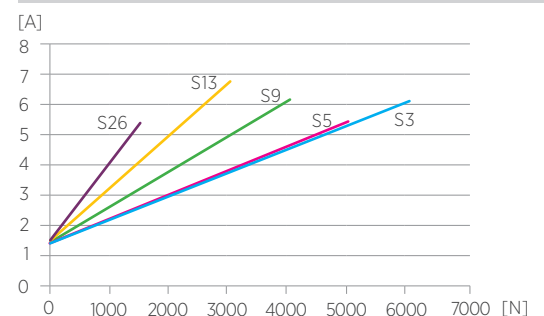
Max thrust Push/Pull [N] Spinta massima	Max speed [mm/s] Velocità massima	Stroke length [mm] Corsa	Installation dim. [mm] Misura di installazione
6000	3	50÷300*	stroke/corsa + 90
5000	5		
4000	9		
3000	13		
1500	26		

*Longer stroke available upon request | Corse maggiori disponibili su richiesta

Speed vs. Load | Velocità / Carico



Current vs. Load | Assorbimento / Carico



AO-3



High-speed
 Compact, own-design motor
 Integrated and adjustable reed limit switches
 Right or Left-hand motor mounting position available

Velocità elevata
Motore AC compatto
Interruttori di finecorsa a lamella integrati e regolabili
Disponibile con motore a destra e a sinistra

Features | Caratteristiche tecniche

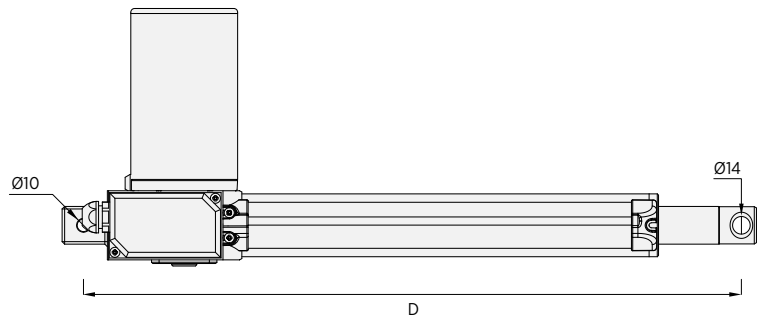
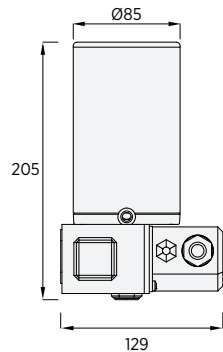
AC Motors Motori AC	Single-phase 230V 50Hz 230V AC, 50hz, monofase
Aluminium rod Stelo in alluminio	
Standard protection Protezione standard	IP65
Duty cycle Ciclo di lavoro	S3 10% based on 10 min. S3 10% basato su 10 min.
Operating temperature Temperatura di esercizio	-10C° ÷ +60C°

Options | Opzioni

Customizable stroke and retracted length | *Corsa e lunghezza minima personalizzabile*
 Various rear and front attachments available (0° and 90°) | *Disponibili diversi attacchi posteriori e anteriori (0° e 90°)*

Max thrust Push/Pull [N] <i>Spinta massima</i>	Max speed [mm/s] <i>Velocità massima</i>	Stroke length [mm] <i>Corsa</i>	Installation dim. [mm] <i>Misura di installazione</i>
6000	1	50÷300*	stroke/corsa + 225
6000	7		
4000	14		

*Longer stroke available upon request | *Corse maggiori disponibili su richiesta*



AO-6/M



- High IP protection
- Built-in breathing valve to avoid internal condensation
- Full metal body actuator with stainless steel rod as standard All metal components are galvanic protected
- Integrated and adjustable reed limit switches
- Built-in encoder without affecting the standard overall dimensions

*Elevata protezione IP
Valvola di sfiato integrata per evitare la condensa interna
Attuatore completamente in metallo con stelo in acciaio inox di serie
Componenti metallici con isolamento galvanico
Interruttori di finecorsa a lamella integrati e regolabili
Encoder integrato*



Features | Caratteristiche tecniche

DC Motors Motori DC	12÷24÷36 V
Standard protection Protezione standard	IP65
Duty cycle Ciclo di lavoro	S3 10% based on 10 min. S3 10% basato su 10 min.
Operating temperature Temperatura di esercizio	-10C° ÷ +60C°

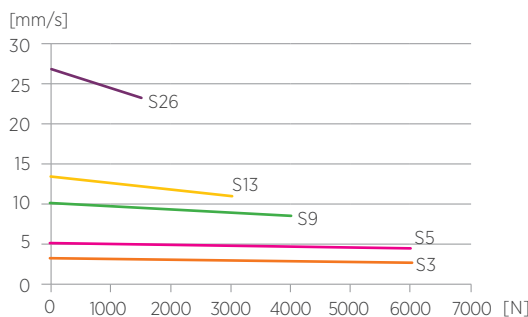
Options | Opzioni

- Encoder | Permanente, digitale
- Customizable stroke and retracted length | Corsa e lunghezza minima personalizzabile
- Various rear and front attachment available (0° and 90°) | Disponibili diversi attacchi posteriori e anteriori (0° e 90°)
- Right or Left-hand motor mounting position available | Disponibile con motore a destra e a sinistra

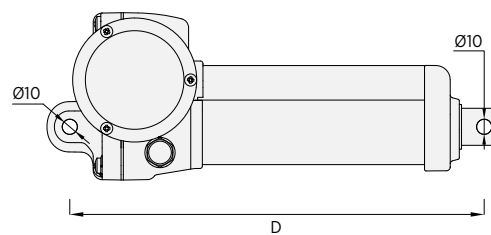
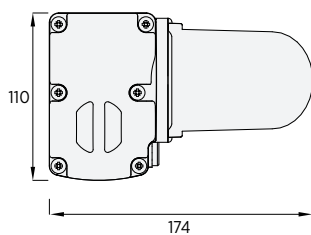
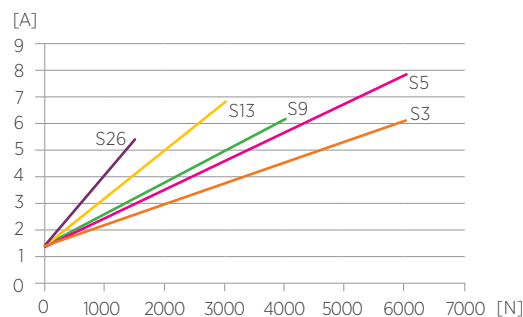
Max thrust Push/Pull [N] <i>Spinta massima</i>	Max speed [mm/s] <i>Velocità massima</i>	Stroke length [mm] <i>Corsa</i>	Installation dim. [mm] <i>Misura di installazione</i>
6000	3	50÷300*	stroke/corsa + 124
6000	5		
4000	9		
3000	13		
1500	26		

*Longer stroke available upon request | Corse maggiori disponibili su richiesta

Speed vs. Load | Velocità / Carico



Current vs. Load | Assorbimento / Carico



AO-36/M



Heavy duty actuator with a oversized power transmission High IP protection and built-in breathing valve
 Full metal body actuator with stainless steel rod as standard All metal components are galvanic protected
 Integrated and adjustable reed-type limit switches

*Attuatore robusto con trasmissione di potenza sovradimensionata
 Protezione IP elevata e valvola di sfiato integrata
 Attuatore completamente in metallo con stelo in acciaio inox di serie
 Componenti metallici con isolamento galvanico
 Interruttori di finecorsa a lamella integrati e regolabili*

Features | Caratteristiche tecniche

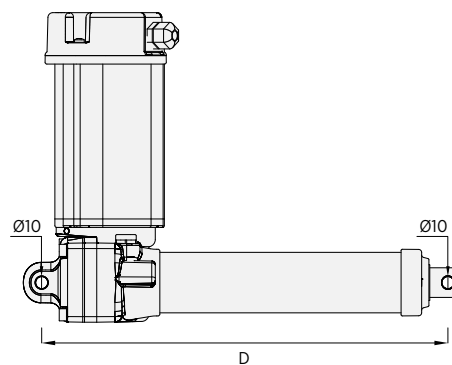
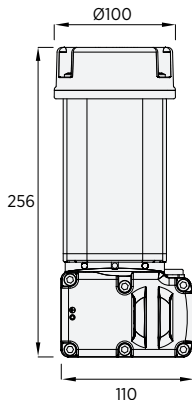
AC Motors Motori AC	Single-phase 230V 50Hz 230V AC, 50hz, monofase.
Standard protection Protezione standard	IP65
Duty cycle Ciclo di lavoro	S3 10% based on 10 min. S3 10% basato su 10 min.
Operating temperature Temperatura di esercizio	-10C° ÷ +60C°

Options | Opzioni

Encoder | Permanente, digitale
 Customizable stroke and retracted length | Lunghezza e misura minima personalizzabile
 Various rear and front attachments available (0° and 90°) | Disponibili diversi attacchi posteriori e anteriori (0° e 90°)

Max thrust Push/Pull [N] Spinta massima	Max speed [mm/s] Velocità massima	Stroke length [mm] Corsa	Installation dim. [mm] Misura di installazione
8000	1	100÷400*	stroke/corsa + 136
8000	1,5		
6000	3,5		
6000	5,5		

*Longer stroke available upon request | Corse maggiori disponibili su richiesta



AO-36/M



Designed for heavy duty applications thanks to oversized power transmission

High IP protection

Built-in breathing valve to avoid internal condensation

Full metal body actuator with stainless steel rod as standard

All metal components are galvanic protected

Integrated and adjustable reed limit switches

Built-in encoder without affecting the standard overall dimensions

Progettato per applicazioni pesanti grazie alla trasmissione di potenza sovradimensionata

Elevata protezione IP

Valvola di sfiato integrata per evitare la condensa interna

Attuatore interamente in metallo con stelo in acciaio inox di serie

Tutti i componenti metallici hanno isolamento galvanico

Interruttori di finecorsa a lamella integrati e regolabili

Encoder integrato

Features | *Caratteristiche tecniche*

DC Motors <i>Motori DC</i>	12÷24÷36 V
Standard protection <i>Protezione standard</i>	IP65
Duty cycle <i>Ciclo di lavoro</i>	S3 10% based on 10 min. <i>S3 10% basato su 10 min.</i>
Operating temperature <i>Temperatura di esercizio</i>	-10C° ÷ +60C°

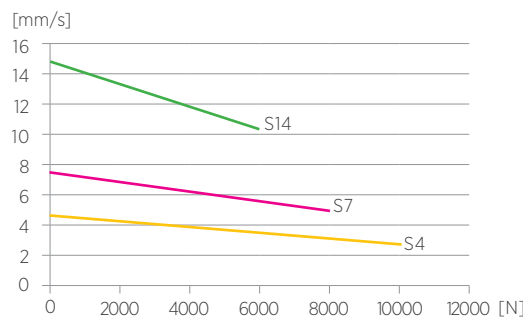
Options | *Opzioni*

Encoder <i>Permanente, digitale</i>
Customizable stroke and retracted length <i>Corsa e misura minima personalizzabile</i>
Various rear and front attachments available (0° and 90°) <i>Disponibili diversi attacchi posteriori e anteriori (0° e 90°)</i>

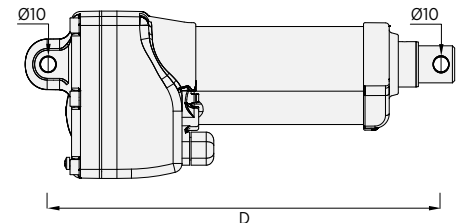
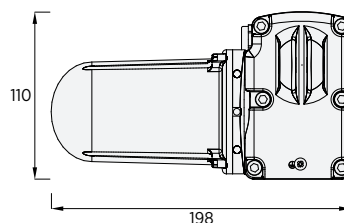
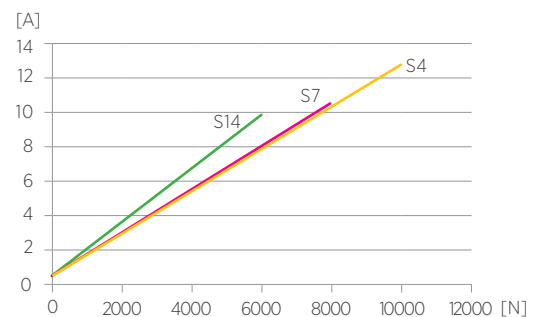
Max thrust Push/Pull [N] <i>Spinta massima</i>	Max speed [mm/s] <i>Velocità massima</i>	Stroke length [mm] <i>Corsa</i>	Installation dim. [mm] <i>Misura di installazione</i>
10000	4	50÷300*	stroke/corsa + 160
8000	7		stroke/corsa + 136
6000	14		

*Longer stroke available upon request | *Cosa maggiore disponibile su richiesta*

Speed vs. Load | *Velocità / Carico*



Current vs. Load | *Assorbimento / Carico*



Linear actuators *Attuatori lineari*

XXXI LINE

The perfect product family for solutions in tough industrial and agriculture conditions.
Up to 15.000N.

Il prodotto ideale per lavorare in condizioni gravose sia in ambito industriale che agricolo.

Fino a 15.000N.

 **sir**



AP-150/M

AP-150/M



High quality actuator for industrial and agriculture machines
 Best efficiency available
 Designed to work under tough and extreme conditions
 Force up to 15.000N, Speed up to 90 mm/sec.,
 Stroke up to 1.000mm

Attuatore di alta qualità per il settore industriale e agricolo
Miglior efficienza disponibile
Progettato per l'utilizzo in condizioni estreme
Forza fino a 15.000 N. Velocità fino a 90 mm/s.
Corsa fino a 1.000 mm.

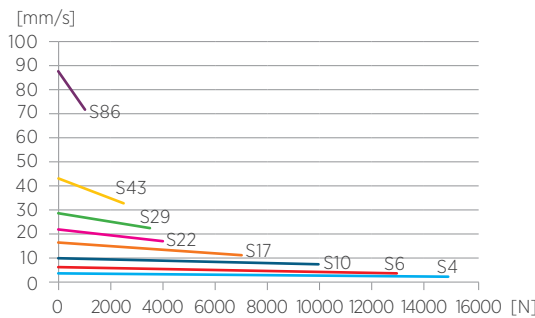


Manual (emergency) activation Attivazione di emergenza manuale

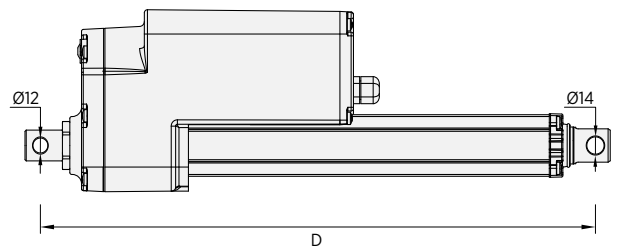
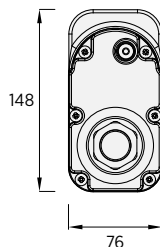
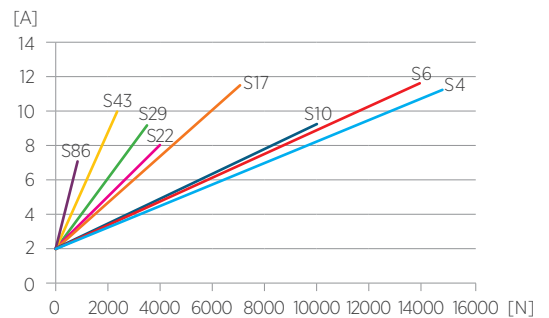
Features Caratteristiche tecniche	
DC Motors Motore DC	12÷24÷36 V
Stainless steel rod Corpo in acciaio Inox	
Standard protection Protezione standard	IP65
Operation temperature Temperatura d'esercizio	-20C° ÷ +60C°
Options Opzioni	
CAN BUS controller integrated Controller CAN-BUS integrato	
Anodized Housing for extreme environments up to IP69K Case anodizzato per impieghi estremi fino a IP69K	
Several contactless analogue & digital Feedback Diversi feedback analogici e digitali contactless	
Operating Controller integrated Controller integrato	
Electrical overload protection Protezione elettronica conto i sovraccarichi	
Manual (emergency) activation Attivazione manuale in caso di emergenza	

Max thrust Push/Pull [N] Max. spinta N	Max speed [mm/s] Max Velocità.	Stroke length [mm] Corsa	Installation dim. [mm] Dimensioni di installazione
15.000	4	50÷1000	stroke/Corsa < 301 + 210mm stroke/Corsa < 301 + 200mm extra reduce stroke/Corsa > 300 + 250mm
13.000	6		
10.000	10		
7.000	17		
4.000	22		
3.500	29		
2.500	43		
1.000	86		

Speed vs. Load | Velocità / Carico



Current vs. Load | Assorbimento / Carico



AP-3



High performance AC own compact design motor High efficiency power transmission Full metal body actuator Integrated and adjustable end-stroke limit switches Custom design cam setting

Motore AC compatto ad alte prestazioni
Trasmissione di potenza ad elevata efficienza
Attuatore con corpo completamente in metallo
Finecorsa integrati e regolabili
Design personalizzato per l'impostazione della camma



Features | Caratteristiche tecniche

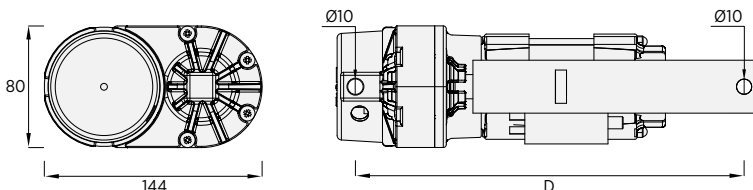
AC Motors Motori AC	Single-phase 230V 50Hz 230V, 50Hz, monofase.
Standard protection Protezione standard	IP44
Duty cycle Ciclo di lavoro	S3 10% based on 10 min. S3 10% basato su 10 min.
Operating temperature Temperatura di esercizio	-10C° ÷ +60C°

Options | Opzioni

Analog potentiometer or encoder Potenzimetro analogico digitale o encoder
Customizable stroke and retracted length Corsa e lunghezza minima personalizzabile
Up to 4 cam-activated switches Fino a 4 interruttori a camme
Various rear and front attachments available (0° and 90°) Disponibili vari attacchi posteriori e anteriori (0° e 90°)

Max thrust Push/Pull [N] <i>Spinta massima</i>	Max speed [mm/s] <i>Velocità massima</i>	Stroke length [mm] <i>Corsa</i>	Installation dim. [mm] <i>Misura di installazione</i>
6500	3	100÷400*	stroke/Hub + 157
3500	6		

*Longer stroke available upon request | Corse maggiori disponibili su richiesta



AP-3



Effective solution designed for mass production needs
 High efficiency power transmission
 Full metal body actuator
 Integrated and adjustable end-stroke limit switches
 Custom design cam setting

Soluzione efficace progettata per le esigenze della produzione di massa
Trasmissione di potenza ad elevata efficienza
Attuatore con corpo completamente in metallo
Finecorsa integrati e regolabili
Design personalizzato per l'impostazione della camma

Features | Caratteristiche tecniche

DC Motors Motori DC	12÷24÷36 V
Standard protection Protezione standard	IP44
Duty cycle Ciclo di lavoro	S3 10% based on 10 min. S3 10% basato su 10 min.
Operating temperature Temperatura di esercizio	-10C° ÷ +60C°

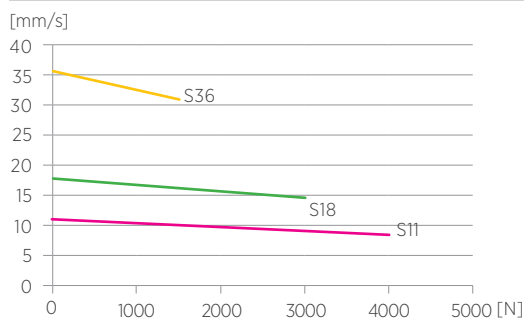
Options | Opzioni

- Analog potentiometer or encoder | *Potenzimetro analogico digitale o encoder*
- Customizable stroke and retracted length | *Corsa e lunghezza minima personalizzabili*
- Up to 4 cam-activated switches | *Fino a 4 interruttori a camma*
- Various rear and front attachments available (0° and 90°) | *Disponibili diversi attacchi posteriori e anteriori (0° e 90°)*

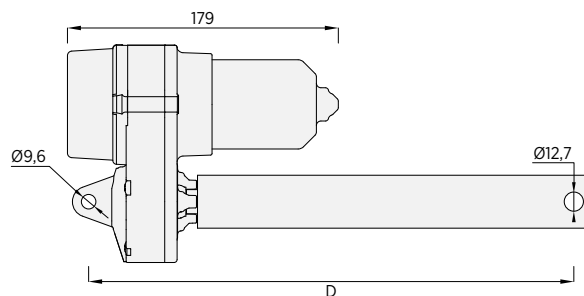
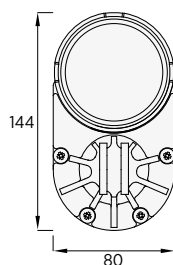
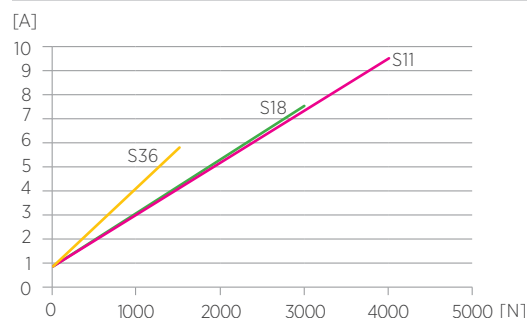
Max thrust Push/Pull [N] <i>Spinta massima</i>	Max speed [mm/s] <i>Velocità massima</i>	Stroke length [mm] <i>Corsa</i>	Installation dim. [mm] <i>Misura di installazione</i>
4000	11	50÷300*	stroke/corsa + 131
3000	18		
1500	36		

*Longer stroke available upon request | *Corse maggiori disponibili su richiesta*

Speed vs. Load | Velocità / Carico



Current vs. Load | Assorbimento / Carico



AP-3/C



High performance AC own compact design motor
 Improved IP protection for industrial applications
 High efficiency power transmission
 Full metal body actuator
 Integrated and adjustable end-stroke limit switches
 Custom design cam setting

*Motore AC compatto dalle alte prestazioni
 Protezione IP aumentata per applicazioni industriali gravose
 Trasmissione di potenza ad elevata efficienza
 Attuatore con corpo completamente in metallo
 Finecorsa integrati e regolabili
 Design personalizzato per l'impostazione della camma*

Features | Caratteristiche tecniche

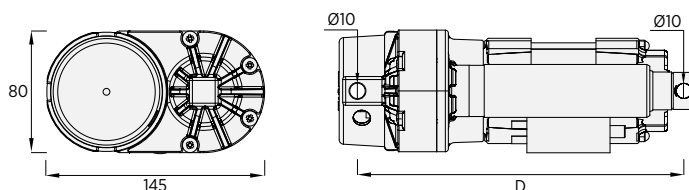
AC Motors Motori AC	Single-phase 230V 50Hz 230V, 50Hz, monofase.
Stainless steel rod Stelo in acciaio Inox	
Standard protection Protezione standard	IP44
Duty cycle Ciclo di lavoro	S3 10% based on 10 min. S3 10% basato su 10 min.
Operating temperature Temperatura di esercizio	-10C° ÷ +60C°

Options | Opzioni

Analog potentiometer or encoder Potenzimetro analogico digitale o encoder
Increased IP Protezione IP aumentata
Customizable stroke and retracted length Corsa e lunghezza minima personalizzabile
Up to 4 cam-activated switches Fino a 4 interruttori a camma
Various rear and front attachments available (0° and 90°) Disponibili diversi attacchi posteriori e anteriori (0° e 90°)

Max thrust Push/Pull [N] Spinta massima	Max speed [mm/s] Velocità massima	Stroke length [mm] Corsa	Installation dim. [mm] Misura di installazione
6500	3	100÷400*	stroke/Corsa + 116
3500	6		

*Longer stroke available upon request | Corse maggiori disponibili su richiesta



AP-3/C



Improved IP protection for industrial applications

High efficiency power transmission

Full metal body actuator

Integrated and adjustable end-stroke limit switches

Custom design cam setting

Protezione IP elevata per applicazioni industriali

Trasmissione di potenza ad elevata efficienza

Attuatore con corpo completamente in metallo

Finecorsa integrati e regolabili

Design personalizzato per l'impostazione della camma

Features | Caratteristiche tecniche

DC Motors Motori DC	12÷24÷36 V
Stainless steel rod Stelo in acciaio Inox	
Standard protection Protezione standard	IP44
Duty cycle Ciclo di lavoro	S3 10% based on 10 min. S3 10% basato su 10 min.
Operating temperature Temperatura di esercizio	-10C° ÷ +60C°

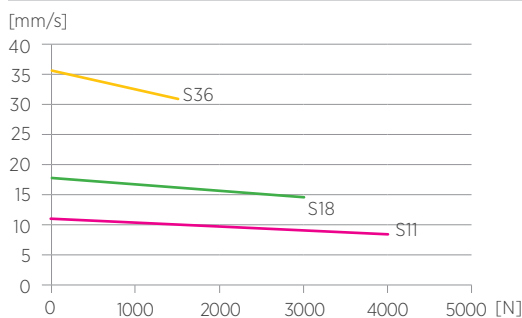
Options | Opzioni

Analog potentiometer or encoder Potenzimetro analogico digitale o encoder
Increased IP Protezione IP aumentata
Customizable stroke and retracted length Corsa e lunghezza minima personalizzabile
Up to 4 cam-activated switches Fino a 4 interruttori a camma
Various rear and front attachments available (0° and 90°) Disponibili diversi attacchi posteriori e anteriori (0° e 90°)

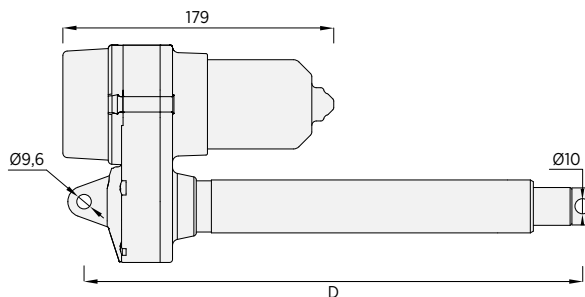
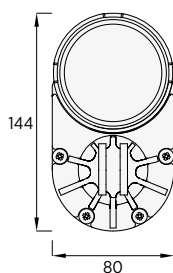
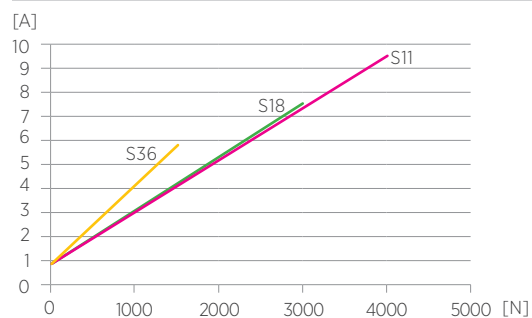
Max thrust Push/Pull [N] Spinta massima	Max speed [mm/s] Velocità massima	Stroke length [mm] Corsa	Installation dim. [mm] Misure di installazione
4000	11	50÷300*	stroke/corsa + 102
3000	18		
1500	36		

*Longer stroke available upon request | Corse maggior disponibili su richiesta

Speed vs. Load | Velocità / Carico



Current vs. Load | Assorbimento / Carico



AP-3/V



Effective solution designed for integrated applications
 Integrated and adjustable end-stroke limit switches
 Minimum overall building dimension
 Customizable screw bar and nut
 Full metal body actuator

Soluzione ottimizzata per applicazioni integrate
Finecorsa integrati e regolabili
Minimo ingombro
Viti e dado personalizzabili
Attuatore con corpo completamente in metallo



Features | Caratteristiche tecniche

AC Motors Motori AC	Single-phase 230V 50Hz 230V, 50Hz, monofase.
DC Motors Motori DC	12÷24÷36 V
Built-in nut Dado integrato	
Standard protection Protezione standard	IP44
Duty cycle Ciclo di lavoro	S3 10% based on 10 min. S3 10% basato su 10 min.
Operating temperature Temperatura di esercizio	-10C° ÷ +60C°

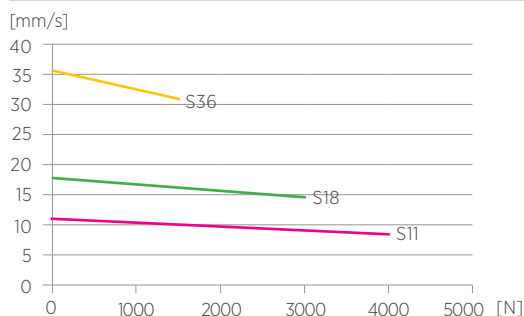
Options | Opzioni

Analog potentiometer or encoder Potenzimetro analogico digitale o encoder
Customizable nut and stroke Dado e corsa personalizzabile
Up to 4 cam-activated switches Fino a 4 interruttori a camme
Various rear attachments available (0° and 90°) Disponibili diversi attacchi posteriori e anteriori (0° e 90°)

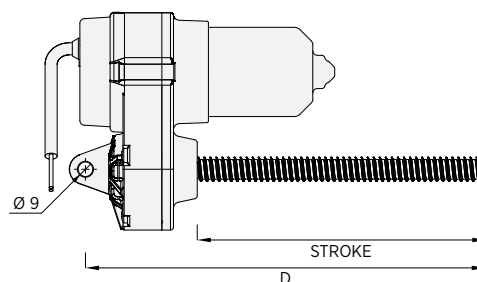
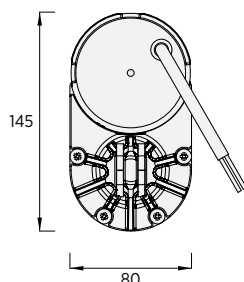
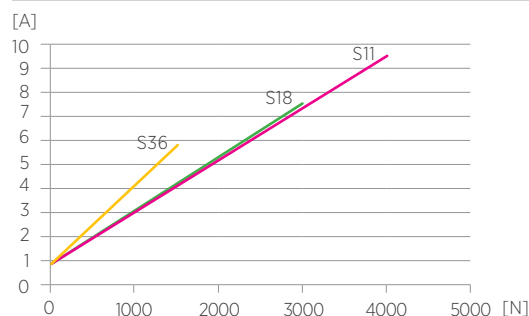
Max thrust Push/Pull [N] Spinta massima	Max speed [mm/s] Velocità massima	Stroke length [mm] Corsa	Installation dim. [mm] Misura di installazione
4000	11	50÷300*	stroke/corsa + 75
3000	18		
1500	36		

*Longer stroke available upon request | Corse maggiori disponibili su richiesta

Speed vs. Load | Velocità / Carico



Current vs. Load | Assorbimento / Carico



RAMB-01/SP



Built-in spring for a controlled thrust
Integrated end-stroke limit switches Rod
with slot front attachment

Molla integrata per una spinta controllata
Finecorsa integrati e regolabili
Asta con attacco frontale



Features | Caratteristiche tecniche

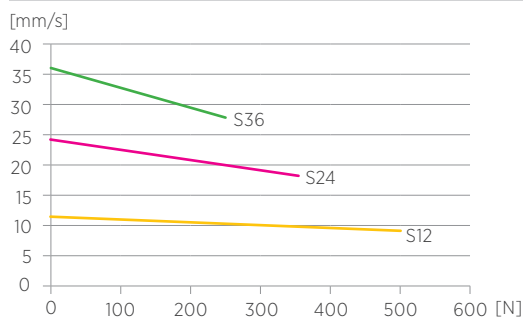
DC Motors Motori DC	12÷24÷36 V
Standard protection Protezione standard	IP44
Duty cycle Ciclo di lavoro	S3 10% based on 10 min. S3 10% basato su 10 min.
Operating temperature Temperatura di esercizio	-10C° ÷ +60C°

Options | Opzioni

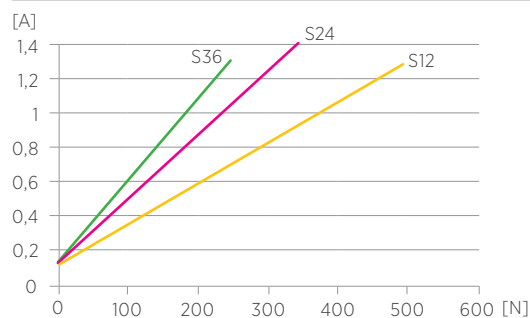
Increased IP | Indice IP aumentato
Various rear and front attachments available (0° and 90°) | Disponibili diversi attacchi posteriori e anteriori (0° e 90°)

Max thrust Push/Pull [N] <i>Spinta massima</i>	Max speed [mm/s] <i>Velocità massima</i>
500	12
350	24
250	36

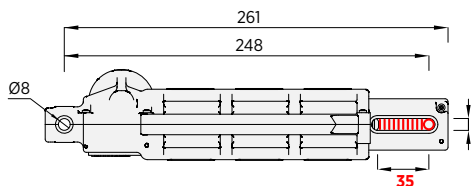
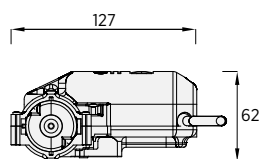
Speed vs. Load | Velocità / Carico



Current vs. Load | Assorbimento / Carico



Compression spring <i>Molla a compressione</i>	Pressure load [N] <i>Carico</i>	Spring type <i>Tipo molla</i>
35	170	a
35	100	b



RAMB-01/TH



Integrated bracket for easy installation, far away from engine's vibrations

Full technopolymer housing, totally insulated from eddy current, ideal for generator applications

Designed to fit throttle cable and to set sheath's tension

Integrated adjustable end-stroke limit switches

Staffa integrata per una facile installazione, lontano dalle vibrazioni del motore

Custodia completa in tecnopolimero, totalmente isolata da correnti parassite, ideale per applicazioni con generatori

Progettato per montare il cavo dell'acceleratore e per regolare la tensione della guaina agevolmente

Finecorsa integrati e regolabili



Features | Caratteristiche tecniche

DC Motors Motori DC	12÷24÷36 V
Maintenance free Privo di manutenzione	
Standard protection Protezione standard	IP44
Operating temperature Temperatura di esercizio	-10C° ÷ +80C°

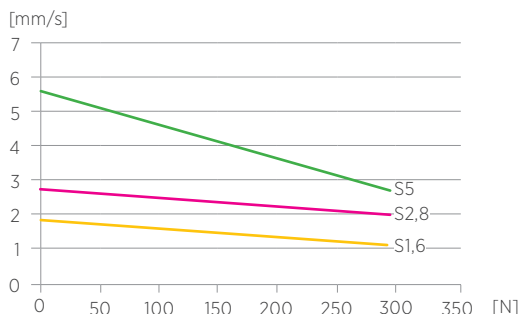
Options | Opzioni

Increased IP Indice IP aumentato
Customizable stroke Corsa personalizzabile

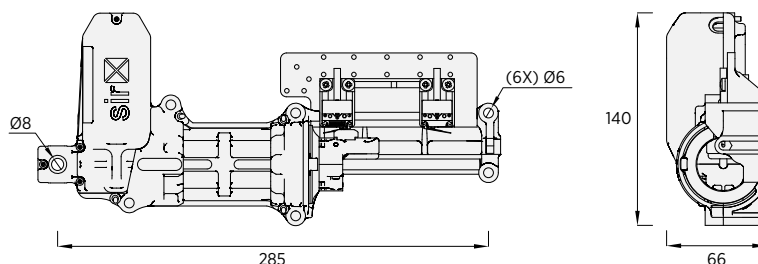
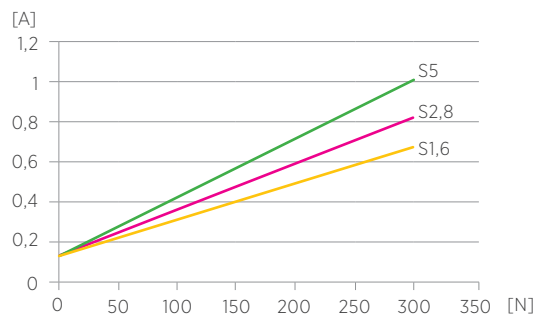
Max thrust Push/Pull [N] Spinta massima	Max speed [mm/s] Velocità massima	Stroke length [mm] Corsa	Installation dim. [mm] Misura di installazione
300	1,6	max 50*	285
	2,8		
	5		

*Longer stroke available upon request | Corse maggiori disponibili su richiesta

Speed vs. Load | Velocità / Carico



Current vs. Load | Assorbimento / Carico



RAMB-01/M



Cool and innovative design
Compact building dimension
Integrated end-stroke limit switches

*Design accattivante e innovativo
Dimensioni compatte
Finecorsa integrati e regolabili*



Different front attachment available
Disponibili diversi attacchi anteriori

Features | Caratteristiche tecniche

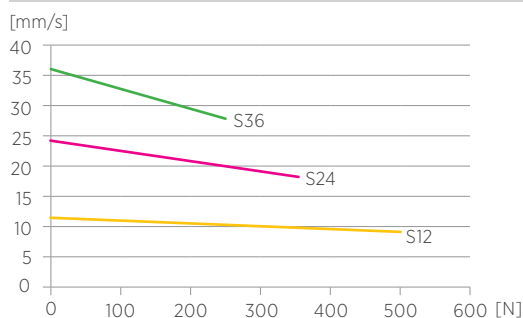
DC Motors Motori DC	12÷24÷36 V
Standard protection Protezione standard	IP44
Duty cycle Ciclo di lavoro	S3 10% based on 10 min. S3 10% basato su 10 min.
Operating temperature Temperatura di esercizio	-10C° ÷ +60C°

Options | Optionen

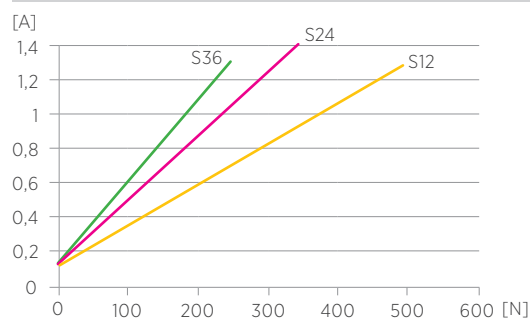
- Increased IP | *Indice IP aumentato*
- Customizable stroke | *Corsa personalizzabile*
- Various rear and front attachments available (0° and 90°) | *Disponibili diversi attacchi posteriori e anteriori (0° e 90°)*

Max thrust Push/Pull [N] <i>Spinta massima</i>	Max speed [mm/s] <i>Velocità massima</i>
500	12
350	24
250	36

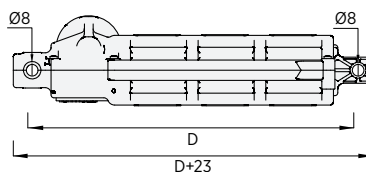
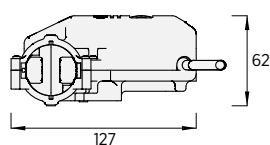
Speed vs. Load | Velocità / Carico



Current vs. Load | Assorbimento / Carico



Stroke length [mm] <i>Corsa</i>	Installation dim. [mm] <i>Misura di installazione</i>
max 65	189,5
max 100	224,5
max 135	248,5

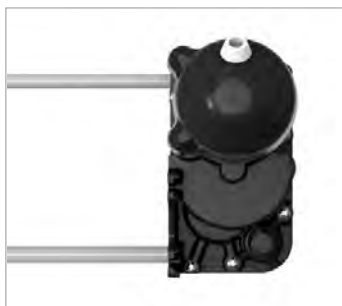


APF-01



APF-01 is the innovative solution for drawers automation
 Effective solution designed for mass production needs
 Narrow design to fit in furniture's technical compartment
 Can be manually operated in case of missing power

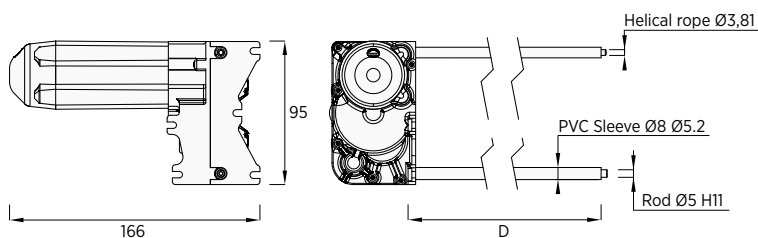
APF-01 è la soluzione innovativa per l'automazione dei cassetti
Soluzione progettata per le esigenze della produzione di massa
Design stretto adatto al vano tecnico del mobile
Può essere movimentato manualmente in caso di assenza di corrente



Features Caratteristiche tecniche	
DC Motors Motori DC	12÷24÷36 V
Maintenance free Privo di manutenzione	
Standard protection Protezione standard	IP44
Duty cycle Ciclo di lavoro	S3 10% based on 10 min S3 10% basato su 10 min.
Operating temperature Temperatura di esercizio	-10C° ÷ +60C°
Options Opzioni	
Encoder Permanente, digitale	
Customizable stroke and retracted length Corsa e lunghezza minima personalizzabile	



Max thrust Push/Pull [N] Spinta massima	Max speed [mm/s] Velocità massima	Stroke length [mm] Corsa	Installation dim. [mm] Misura di installazione
300	100	100÷500	stroke/corsa + 25



RAO-02



Compact full metal body design
 High gear ratio in a small gearbox dimension
 Various gear ratio available to achieve 17 - 72 rpm range
 Built-in encoder with high resolution

*Design compatto con corpo completamente in metallo
 Elevato rapporto di trasmissione in un riduttore di piccole dimensioni*

Vari rapporti di trasmissione disponibili per una gamma da 17 a 72 giri / min

Encoder integrato ad alta risoluzione

Features | Caratteristiche tecniche

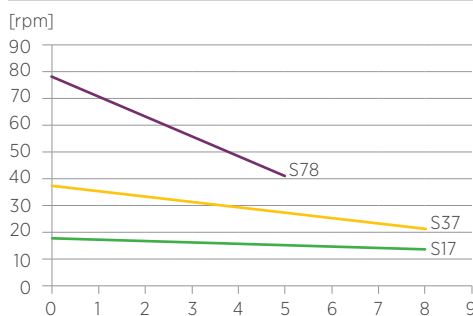
DC Motors Motori DC	12÷24÷36 V
Maintenance free Privo di manutenzione	
Duty cycle Ciclo di lavoro	S3 10% based on 10 min. S3 10% basato su 10 min.
Operating temperature Temperatura di esercizio	-10C° ÷ +60C°

Options | Opzioni

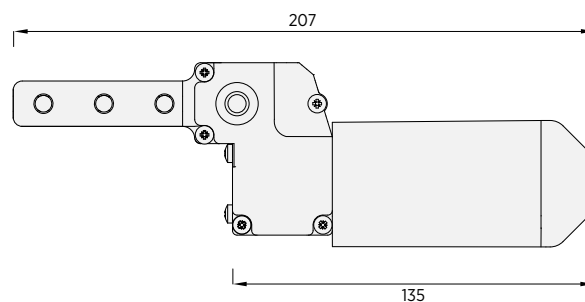
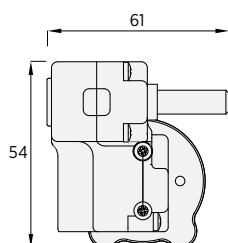
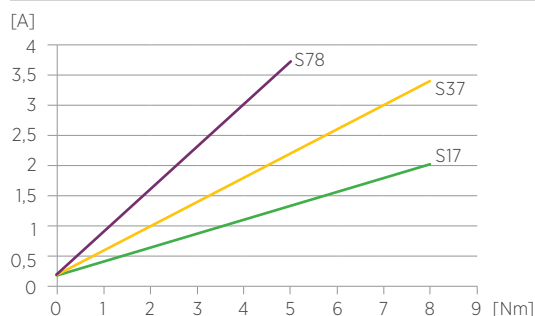
Encoder Permanente, digitale	
--------------------------------	--

Torque S1 [Nm] Momento S1	Torque S3 10% [Nm] Momento S3 10%	Max Torque [Nm] Momento max.	Speed up to [rpm] Velocità fino a	RR
5	7,8	8	17	1/400
2,9	4,6	8	37	1/190
1,7	2,6	4,5	72	1/90

Speed vs. Load | Velocità / Carico



Current vs. Load | Assorbimento / Carico



RAO-4



- Silent working worm gearbox
- Oversized bearings for high resistance to radial and axial loads Compact full metal body design
- High gear ratio in a small gearbox dimension
- Various gear ratio available to achieve 48 - 195 rpm range
- Built-in encoder without affecting the standard overall dimensions



Riduttore a vite senza fine
Cuscinetti sovradimensionati per alta resistenza a carichi radiali e assiali
Design compatto con corpo completamente in metallo
Elevato rapporto di trasmissione in un riduttore di piccole dimensioni
Vari rapporti di trasmissione disponibili per una gamma da 48 a 195 giri / min
Encoder integrato



Features | Caratteristiche tecniche

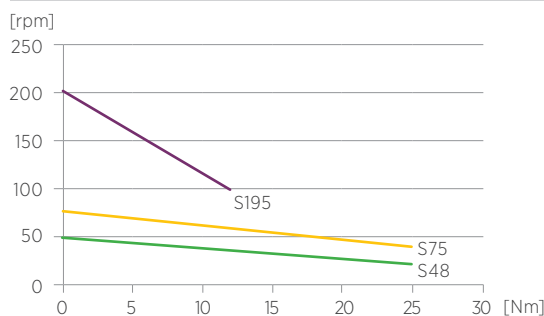
DC Motors Motori DC	12÷24÷36 V
Maintenance free Privo di manutenzione	
Duty cycle Ciclo di lavoro	S3 10% based on 10 min. S3 10% basato su 10 min.
Operating temperature Temperatura di esercizio	-10C° ÷ +60C°

Options | Opzioni

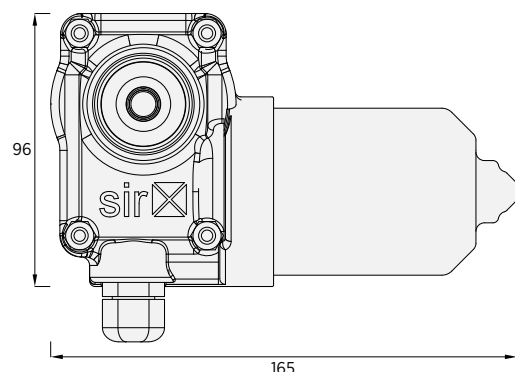
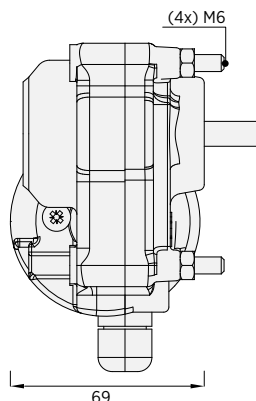
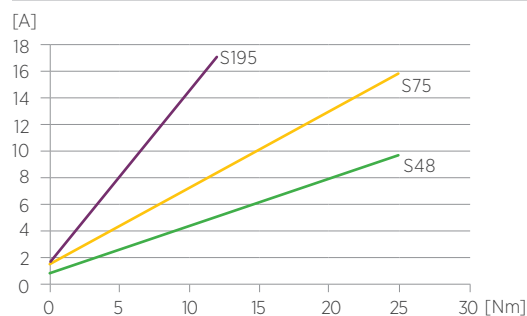
Encoder | Permanente, digitale

Torque S1 [Nm] Momento S1	Torque S3 10% [Nm] Momento S3 10%	Max Torque [Nm] Momento Max	Speed up to [rpm] Velocità massima	RR
6	13	25	48	1/69
2,8	7,3	25	75	1/69
1,2	3,54	12	195	1/26

Speed vs. Load | Velocità / Carico



Current vs. Load | Assorbimento / Carico



SLIM2.1



- Compact full metal body design
- High gear ratio in a small gearbox dimension
- Extremely low speed from 0,8 to 1,5 rpm
- Very-high torque values 40 - 60 Nm
- Built-in encoder with high resolution



Corpo dal design compatto completamente in metallo
Elevato rapporto di trasmissione in un riduttore di piccole dimensioni
Velocità estremamente ridotta da 0,8 a 1,5 rpm
Valori di coppia molto elevati fino a 40 - 60 Nm
Encoder integrato ad alta risoluzione

Features | Caratteristiche tecniche

DC Motors | Motori DC 24 V

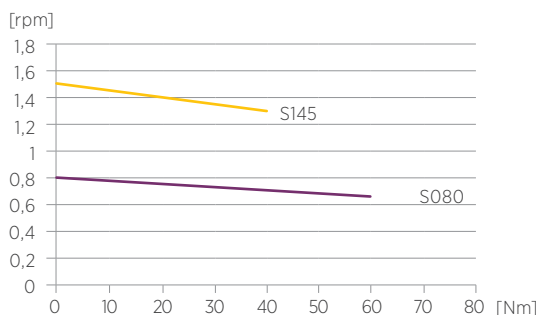
Maintenance free | Privo di manutenzione

Options | Opzioni

Encoder | Permanente, digitale

Type Modello	Max Torque [Nm] Momento Massimo	Speed up to [rpm] Velocità massima	RR
080	60	0,8	1/8750
145	40	1,5	1/4350

Speed vs. Load | Velocità / Carico



Current vs. Load | Assorbimento / Carico

