

Telescopic column *Colonna Telescopica*

# R SCOPIC

Smart and effective column, suitable for  
offset loads.

Up to 6000N.

*Colonna ideale per carichi pesanti.*

*Fino a 6000 N.*



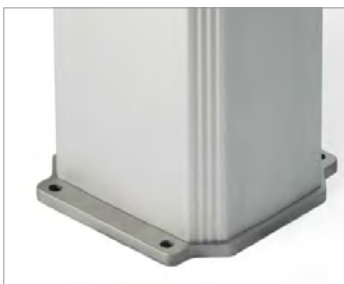
**R SCOPIC**





- Robust appearance for in-view solutions
- High customizable in dimensions, wirings and hardware connections
- Plug & Play
- AC worldwide multi-tension solution available
- Gearless AC power transmission for very silent operation

*Aspetto robusto per soluzioni a vista*  
*Elevata personalizzazione in dimensioni, cablaggi e connessioni hardware*  
*Plug & Play*  
*Soluzione multitensione AC disponibile per tutto il mondo*  
*Trasmissione di potenza AC senza ingranaggi per un funzionamento molto silenzioso*



**Features | Caratteristiche Tecniche**

High resistance against bending moments   <i>Alta resistenza ai carichi radiali</i>	
Maintenance free   <i>Priva di manutenzione</i>	
Built-in auxiliary sockets   <i>Prese ausiliarie integrate</i>	
Quiet operation   <i>Funzionamento silenzioso</i>	
Anodized aluminum profiles   <i>Profili in alluminio anodizzato</i>	
Standard protection   <i>Protezione standard</i>	IP44
Duty cycle   <i>Ciclo di lavoro</i>	S3 10% based on 10 min.   <i>S3 10% basato su 10 min.</i>
Operating temperature   <i>Temperatura di esercizio</i>	-10C° ÷ +60C°


**Options | Opzioni**

Controlled by Sir low voltage controller   <i>Controllo attraverso centralina a bassa tensione Sir/Schumo</i>
Customized cables inside the column   <i>Passaggio cavi personalizzato all'interno della colonna</i>
Different built-in auxiliary sockets   <i>Possibile integrazione di prese ausiliarie</i>
Customizable strokes and retracted lengths   <i>Corsa e misura minima personalizzabile</i>
Synchronized versions   <i>Versione sincronizzata</i>
Encoder   <i>Permanente, digitale</i>




Single Drive <i>Colonna singola</i>	Thrust up to [N] <i>Portata Max.</i>	Max speed [mm/s] <i>Velocità Max.</i>	Stroke length [mm] <i>Corsa</i>	Installation dim. [mm] <i>Misura di installazione</i>
AC 100 - 120 - 240 V - 50/60Hz DC 12 - 24 - 36 V <b>MULTITENSION</b> 100 - 240 V - 50/60Hz	1000 - 6000	5 - 30	100÷400*	stroke/corsa + 140


  

 Tri-X	Thrust up to [N] <i>Spinta fino a</i>	Max speed [mm/s] <i>Velocità max.</i>	Stroke length [mm] <i>Corsa</i>
AC 100 - 120 - 240 V - 50/60Hz DC 12 - 24 - 36 V <b>MULTITENSION</b> 100 - 240 V - 50/60Hz	2500	<b>10</b>	300÷800*
	1500	<b>20</b>	
	850	<b>30</b>	

 Syncro	Thrust up to [N] (twin set) <i>Spinta massima (A coppia)</i>	Max speed [mm/s] <i>Velocità max.</i>	Stroke length [mm] <i>Corsa</i>
AC 100 - 120 - 240 V - 50/60Hz <b>MULTITENSION</b> 100 - 240 V - 50/60Hz	1500 - 3000	5 - 15	100÷300*

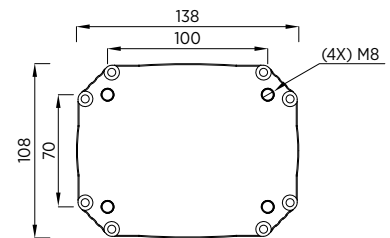
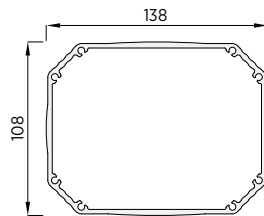
 Dual Drive	Thrust up to [N] <i>Spinta max.</i>	Max speed [mm/s] <i>Velocità max.</i>	Stroke length [mm] <i>Corsa</i>	Installation dim. [mm] <i>Misura di installazione</i>
DC 12 - 24 - 36 V	4000	<b>13</b>	300÷800*	stroke/corsa + 150
	2000	<b>30</b>		

\*Longer stroke available upon request | *Corsa maggiore disponibile su richiesta*

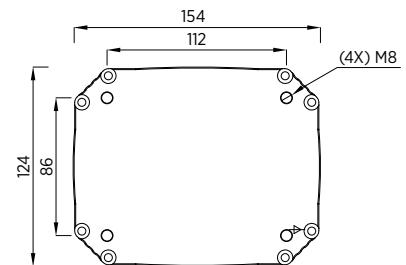
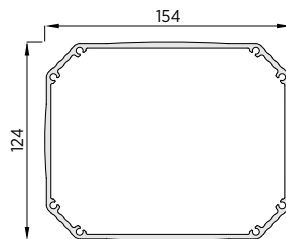
Profiles | Profili

Fixing plates | Placche di Fissaggio

1R



2R



3R

