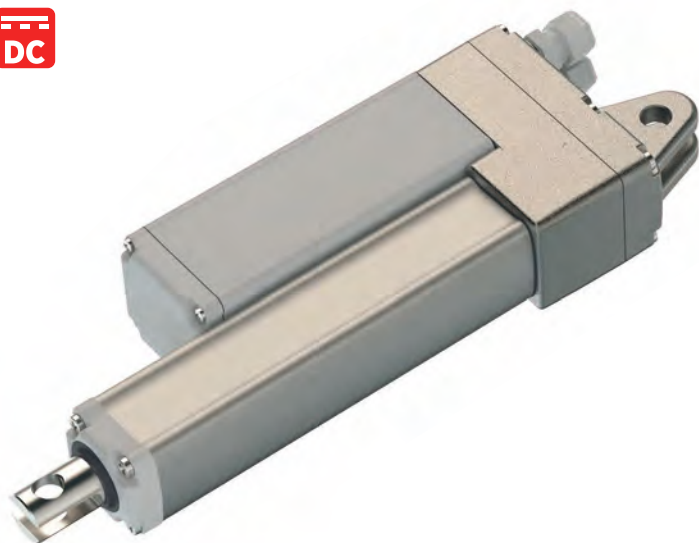


# AOP-1/Mi



- Extra slim dimension
- Full metal body
- Multiple Gearing solutions
- Several integrated feedback solutions available

- Dimensioni ridotte*
- Attuatore con corpo in metallo*
- Molteplici soluzioni di ingranaggi*
- Disponibili diverse soluzioni di feedback integrate*

**Features | Caratteristiche Tecniche**

DC Motors   Motori DC	12÷24÷36 V
Aluminium rod   Corpo in alluminio	
Standard protection   Protezione standard	IP44
Duty cycle   Ciclo di lavoro	S3 10% based on 10 min.   S3 10% basato su 10 min.
Operating temperature   Temperatura di esercizio	-20C° ÷ +60C°
Digital-analog potentiometer or encoder   Potenzimetro analogico digitale o encoder	

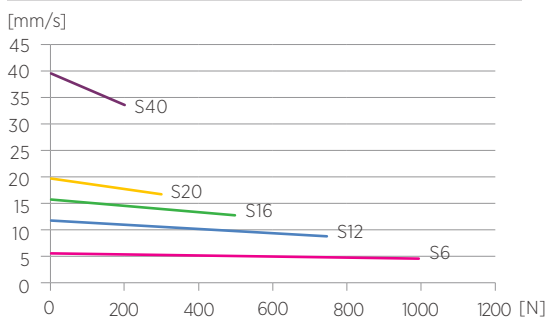
**Options | Opzioni**

- Stainless steel rod | Corpo in acciaio Inox
- Anti rotation | Anti rotazione
- Increased protection up to IP69K | Indice di protezione fino a IP69K
- Customizable stroke and retracted length | Corsa e lunghezza minima personalizzabile
- Various rear and front attachment available (0° and 90°) | Disponibili diversi attacchi posteriori e anteriori (0° e 90°)

Max thrust Push/Pull [N] Spinta massima	Max speed [mm/s] Velocità massima	Stroke length [mm] Corsa	Installation dim. [mm] Misura di installazione
1000	6	50÷300*	stroke/corsa + 115
750	12		
500	16		
300	20		
200	40		

\*Longer stroke available upon request | Corse maggiori disponibili su richiesta

**Speed vs. Load | Velocità / Carico**



**Current vs. Load | Assorbimento / Carico**

